

Chitwan Valley Family Study
Services Available at Local Level
(Cover Page)
Part 1

Information on neighborhood

Neighborhood ID Name :.....

Name of the Settlement:..... Type:.....

Address:..... VDC :..... Ward # :.....

Interview Date :.....

Length of pre-edit :.....

Length of Interview :.....

Length of post-edit :.....

Name of Respondent :.....

Name of the Interviewer :.....

Reviewed by :.....

Initials and Date :

Namaste! My name is I work for the Chitwan Valley Family Study at the Institute of Agriculture and Animal Science, Rampur. This neighborhood is scientifically selected for our study. I would like to collect information on various community infrastructures and services available in this neighborhood.

Exact time now

Section "A" Information on Electricity and Cinema Hall

We are interested to collect information on various services that are available in your town or neighborhood.

First of all, let's talk about Electricity and Cinema hall.

A.1 Is there electricity in this neighborhood?

1. Yes	5. No	→	Go to A.3
--------	-------	---	-----------

A.2 When was this neighborhood first electrified?

.....year.....month → Record X on the calendar

A.3 Where is the nearest cinema hall from this neighborhood?

1. Narayangarh	2. Sharadanagar	3. Others.....
----------------	-----------------	----------------

A.4 How long does it take to reach there?

On foothour.....minute

By bi-cyclehour.....minute

Section "B" Information on School

Now, let's talk about school.

B.1 Where is the nearest school from this neighborhood?

Name of the place..... Name of the school.....

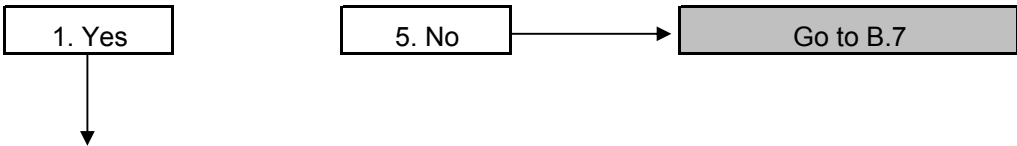
B.2 When was this school first started?

.....year.....month.....day → Record 1 on the calendar

B.3 How long does it take to walk there?

.....hour.....minute

B.4 Could students take a bus to this school?



B.5 How long does it take to reach this school by bus?

.....hour.....minute

B.6 How much does it cost to take a bus to this school?

.....Rupees.....Paisa

B.7 Insert answer (name of the school) from question B.1 in blank in question B.7.1

B.7.1 Before....., where was the nearest school?

Name of the place:..... Name of the school:.....

B.8 When did that school first start?

.....year.....month.....day

→ Record 2 on the calendar

B.9 How long did it take to walk there?

.....hour.....minute

B.10 Could students take a bus to that school?

1. Yes
↓

5. No

→ Go to B.13

B.11 How long did it take to reach that school by bus?

.....hour.....minute

B.12 How much did it cost to take a bus to that school?

.....Rupees.....Paisa

B.13 Insert answer (name of school and place) from question B.7.1 in blank in question B.13.1

B.13.1 Before....., where was the nearest school?

Name of the place:.....

Name of the school:.....

B.14 When did that school first start?

.....year.....month.....day

→ Record 3 on the calendar

B.15 How long did it take to walk there?

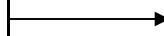
.....hour.....minute

B.16 Could students take a bus to that school?

1. Yes

5. No

Go to section "C"



B.17 How long did it take to reach that school by bus?

.....hour.....minute

B.18 How much did it cost to take a bus to that school?

.....Rupees.....Paisa

Go to section "C"

Section "C" Information on Health Services

Now, let's talk about health service.

C.1 Where is the nearest health service from this neighborhood?

Name of the place..... Name of the health service.....

C.2 When was this health service first opened?

.....year.....month.....day

→ Record 1 on the calendar

C.3 How long does it take to walk there?

.....hour.....minute

C.4 Could you take a bus to this health service?

1. Yes
↓

5. No

→ Go to C.7

C.5 How long does it take to reach this health service by bus?

.....hour.....minute

C.6 How much does it cost to take a bus to this health service?

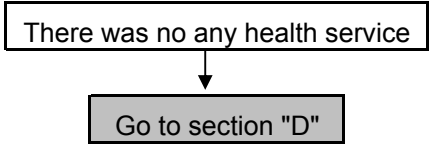
.....Rupees.....Paisa

C.7 Insert answer (name of the health service) from question C.1 in blank in question C.7.1

C.7.1 Before....., where was the nearest health service?

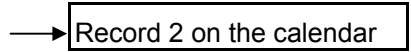
Name of the place:.....

Name of the health service:.....



C.8 When was that health service first opened?

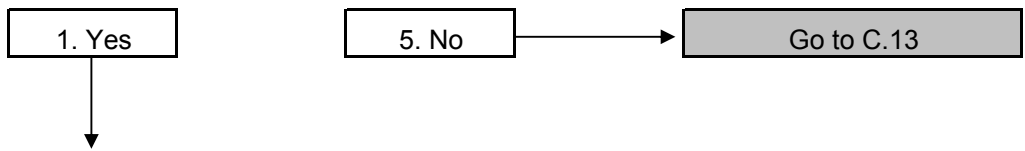
.....year.....month.....day



C.9 How long did it take to walk there?

.....hour.....minute

C.10 Could you take a bus to that health service?



C.11 How long did it take to reach that health service by bus?

.....hour.....minute

C.12 How much did it cost to take a bus to that health service?

.....Rupees.....Paisa

C.13 Insert answer (name of health service and place) from question C.7.1 in blank in question C.13.1

C.13.1 Before....., where was the nearest health services?

Name of the place:.....

There was no any health service

Name of the health service:.....

Go to section "D"

C.14 When was that health service first opened?

.....year.....month.....day

Record 3 on the calendar

C.15 How long did it take to walk there?

.....hour.....minute

C.16 Could you take a bus to that health service?

1. Yes

5. No

Go to C.19

C.17 How long did it take to reach that health service by bus?

.....hour.....minute

C.18 How much did it cost to take a bus to that health service?

.....Rupees.....Paisa

C.19 Insert answer (name of the health service and place) from question C.13.1 in blank in question C.19.1

C.19.1 Before....., where was the nearest health services?

Name of the place:.....

There was no any health service

Name of the health service:.....

Go to section "D"

C.20 When did that health service first opened?

.....year.....month.....day

Record 4 on the calendar

C.21 How long did it take to walk there?

.....hour.....minute

C.22 Could you take a bus to that health service?

1. Yes

5. No

Go to section "D"

C.23 How long did it take to reach that health service by bus?

.....hour.....minute

C.24 How much did it cost to take a bus to that health service?

.....Rupees.....Paisa

Go to section "D"

Section "D" Information on Bus Services

Now, let's talk about bus service.

D.1 Where is the nearest bus stop from this neighborhood?

Name of the place:..... →

D.2 How long does it take to walk there?

.....hour.....minute

D.3 When was bus service first started from this place?

.....year.....month.....day →

D.4

D.4.1 Before....., where was the nearest bus stop?

Name of the place:..... →

D.5 How long did it take to walk there?

.....hour.....minute

D.6 When did the bus service first start from that place?

.....year.....month.....day



Record 2 on the calendar

D.7 Insert answer (name of the bus stop) from question D.4.1 in blank in question D.7.1.

D.7.1 Before....., where was the nearest bus stop?

Name of the place:.....

Narayangarh/Bharatpur



Go to D.13

D.8 How long did it take to walk there?

.....hour.....minute

D.9 When did bus service first started from that place?

.....year.....month.....day



Record 3 on the calendar

D.10 Insert answer (name of the bus stop) from question D.7.1 in blank in question D.10.1.

D.10.1 Before....., where was the nearest bus stop?

Name of the place:.....

Narayangarh/Bharatpur



Go to D.13

D.11 How long did it take to walk there?

.....hour.....minute

D.12 When did bus service first start from that place?

.....year.....month.....day



Record 4 on the calendar

D.13 How long does it take to walk to Narayangarh/Bharatpur?

.....hour.....minute

D.14 Where is the nearest bus stop from this neighborhood during monsoon?

Name of the place:.....

D.15 How long does it takes to walk there?

.....hour.....minute

D.16 When was bus service first start from this place?

.....year.....month.....day



Record 1 on the calendar

D.17 Insert answer (name of the bus stop) from question D.14 in blank in question D.17.1.

D.17.1 Before....., where was the nearest bus stop during monsoon?

Name of the place:.....

Narayangarh/Bharatpur



Go to D.26

D.18 How long did it take to walk there?

.....hour.....minute

D.19 When did bus service first start from that place?

.....year.....month.....day



Record 2 on the calendar

D.20 **Insert answer (name of the bus stop) from question D.17.1 in blank in question D.20.1**

D.20.1 Before....., where was the nearest bus stop during monsoon?

Name of the place:..... →

D.21 How long did it take to walk there?

.....hour.....minute

D.22 When did bus service first started from that place?

.....year.....month.....day →

D.23 **Insert answer (name of the bus stop) from question D.20.1 in blank in question D.23.1**

D.23.1 Before....., where was the nearest bus stop?

Name of the place:..... →

D.24 How long did it take to walk there?

.....hour.....minute

D.25 When did bus service first start from that place?

.....year.....month.....day →

D.26 Thank you for providing us your valuable time and information.

We expect your cooperation in the future.

Exact time now:.....

Chitwan Valley Family Study
Services Available at Local Level
(Cover Page)
Part 2

Information on neighborhood

Neighborhood ID Name :.....

Name of the Settlement:..... Type:.....

Address:..... VDC :..... Ward # :.....

Interview Date :.....

Length of pre-edit :.....

Length of Interview :.....

Length of post-edit :.....

Name of Respondent :.....

Name of the Interviewer :.....

Reviewed by :.....

Initials and Date :

Namaste! My name is I work for the Chitwan Valley Family Study at the Institute of Agriculture and Animal Science, Rampur. This neighborhood is scientifically selected for our study. I would like to collect information on various services such as mill, cooperative, dairy, market, bank, employment center, small farmer groups, women group, users group and other groups available in this neighborhood.

Exact time now

Section "E" Information on Mills

Let's talk about Mills. Here, mills include/refer to those that are used to process food items but not others such as timber making, measuring etc.

E.1 Where is the nearest mill from this neighborhood?

Place name..... Name of the Mill.....

E.2 When was this mill first started?

..... Year Month → Record 1 on the calendar

E.3 How long does it take to walk there?

.....hour.....minute

E.4 Insert answer (Name of the Mill) from question E.1 in blank in question no. E.4.1

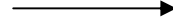
E.4.1 Before..... where was the nearest mill?

Place name..... Name of the Mill.....

If there was no mill before, go to section "F"

E.5 When was that mill first started?

..... Year Month



Record 2 on the calendar

E.6 How long did it take to walk there?

.....hour.....minute

E.7 **Insert answer (Name of the Mill) from question E.4.1 in blank question number E.7.1**

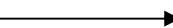
E.7.1 Before where was the nearest mill?

Place name..... Name of the Mill.....

If there was no mill before, go to section "F"

E.8 When was that mill first started?

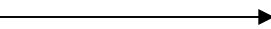
..... Year Month



Record 3 on the calendar

E.9 How long did it take to walk there?

.....hour.....minute



Go to section "F"

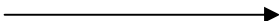
Section "F" Information on Co-operatives

Now, let's talk about co-operatives. Here, co-operative refers to the organizations owned and run by the government such as Sajha Sanstha, Sahakari Sanstha or Sano Sajha. This does not include dairy cooperatives, agrovets and other multi-purpose cooperatives.

F.1 Where is the nearest cooperative from this neighborhood?

Place name..... Name of the cooperative.....

F.2 When was this cooperative first started?

..... Year Month  Record 1 on the calendar

F.3 How long does it take to walk there?

.....hour.....minute

F.4 Insert answer (Name of the cooperative) from question F.1 in blank in question no. F.4.1

F.4.1 Before..... where was the nearest cooperative?

Place name..... Name of the cooperative.....

If there was no cooperative before, go to section "G"

F.5 When was that co-operative first started?

..... Year Month → Record 2 on the calendar

F.6 How long did it take to walk there?

.....hour.....minute

F.7 Insert answer (Name of the co-operative) from question F.4.1 in blank question number F.7.1

F.7.1 Before where was the nearest co-operative?

Place name..... Name of the co-operative.....

If there was no cooperative before, go to section "G"

F.8 When was that co-operative first started?

..... Year Month → Record 3 on the calendar

F.9 How long did it take to walk there?

.....hour.....minute → Go to section "G"


Section "G" Information on Dairy

Now, let's talk about dairy/milk production co-operative. Dairy refers to milk production co-operative, milk collection centres, chilling centers.

G.1 Where is the nearest dairy from this neighborhood?

Place name..... Name of the dairy.....

G.2 When was this dairy first started?

..... Year Month  Record 1 on the calendar

G.3 How much does it take to walk there?

.....hour.....minute

G.4 Insert answer (Name of the dairy) from question G.1 in blank in question no. G.4.1

G.4.1 Before..... where was the nearest dairy?

Place name..... Name of the dairy.....

If there was no dairy before, go to section "H"

G.5 When was that dairy first started?

..... Year Month → Record 2 on the calendar

G.6 How long did it take to walk there?

.....hour.....minute

G.7 Insert answer (Name of the dairy) from question G.4.1 in blank question number G.7.1

G.7.1 Before where was the nearest dairy?

Place name..... Name of the dairy.....

If there was no dairy before, go to section "H"

G.8 When was that dairy first started?

..... Year Month → Record 3 on the calendar

G.9 How long did it take to walk there?

.....hour.....minute → Go to section "H"

Section "H" Information on Market

Now, let's talk about market. Market refers to a place/centre where there are at least two stores or shops and both buying and selling of goods takes place in those stores.

H.1 Where is the nearest market from this neighborhood?

Name of the market.....

Narayangarh/Bharatpur

Go to section "I"

H.2 When was this market first established?

..... Year Month

Record 1 on the calendar

H.3 How much does it take to walk there?

.....hour.....minute

H.4 Insert answer (Name of the market) from question H.1 in blank in question no. H.4.1

H.4.1 Before..... where was the nearest market?

Name of the market.....

Narayangarh/Bharatpur

Go to section "I"

H.5 When was that market first established?

..... Year Month → Record 2 on the calendar

H.6 How long did it take to walk there?

.....hour.....minute

H.7 Insert answer (Name of the market) from question H.4.1 in blank question number H.7.1

H.7.1 Before where was the nearest market?

Name of the market..... Narayangarh/Bharatpur → Go to section "I"

H.8 When was that market first established?

..... Year Month → Record 3 on the calendar

H.9 How long did it take to walk there?

.....hour.....minute → Go to section "I"

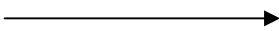
Section "I" Information on Bank

Now, let's talk about bank.

I.1 Where is the nearest bank from this neighborhood?

Place name..... Bank.....

I.2 When was this bank first opened?

..... Year Month  Record 1 on the calendar

I.3 How long does it take to walk there?

.....hour.....minute

I.4 Insert answer (Name of the bank) from question I.1 in blank in question no. I.4.1

I.4.1 Before..... where was the nearest bank?

Place name..... Bank.....

If there was no bank before, go to section J

I.5 When was that bank first opened?

..... Year Month → Record 2 on the calendar

I.6 How long did it take to walk there?

.....hour.....minute

I.7 Insert answer (Name of the bank) from question I.4.1 in blank question number I.7.1

I.7.1 Before where was the nearest bank?

Place name..... Bank.....

If there was no bank before, go to section J

I.8 When was that bank first opened?

..... Year Month → Record 3 on the calendar

I.9 How long did it take to walk there?

.....hour.....minute → Go to section "J"

Section "J" Information on Employment

Now, let's talk about the employment center where at least 10 people are employed or get jobs. Here employment center refers to those organizations/associations/industries/centers that can provide permanent job for at least 10 people. These centers include person/individuals, association, organization, institution, school, campus, industry, government or non-government office, bank etc.

J.1 Where is the nearest place from this neighborhood where atleast 10 people can get jobs or employment?

Name of the place..... Organization/association/industry/center's name.....

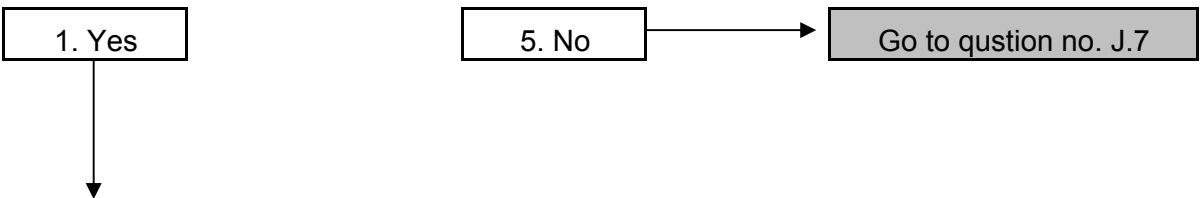
J.2 When did people start getting jobs at this place for the first time?

..... Year Month  Record 1 on the calendar

J.3 How long does it take to walk there?

.....hour.....minute

J.4 Could people take a bus to that employment center?



J.5 How long does it take to reach there by bus?

.....hour.....minute

J.6 How much does it cost to take a bus to that employment center?

.....RupeesPaise

J.7 Insert answer (Name of the association/organization/industry/centre) from question J.1 and fill in the blank in question J.7.1.

J.7.1 Before where was the nearest place from this neighborhood where atleast 10 people can get job opportunity?

Name of the place..... Organization/association/industry/center's name.....

If there was no such place before this to get employment, go to section K

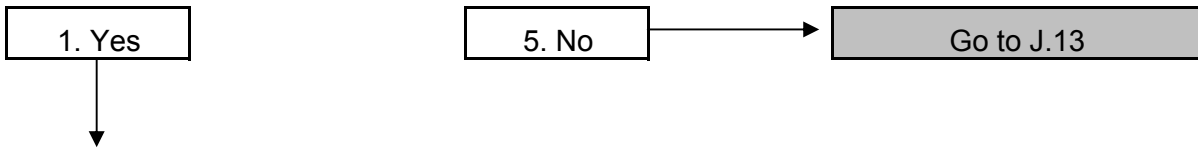
J.8 When did people start getting jobs at this place for the first time?

..... Year Month → Record 2 on the calendar

J.9 How long did it take to walk there?

.....hour.....minute

J.10 Could people take a bus to that employment center?



J.11 How long did it take to reach there by bus?

.....hour.....minute

J.12 How much did it cost to take a bus to that employment center?

.....RupeesPaise

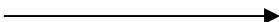
J.13 Insert answer (Name of the association/organization/industry/centre) from question J.7.1 and fill in the blank in question J.13.1.

J.13.1 Before where was the nearest place from this neighborhood where atleast 10 people can get job opportunity?

Name of the place..... Organization/association/industry/center's name.....

If there was no such place before this to get employment, go to section K

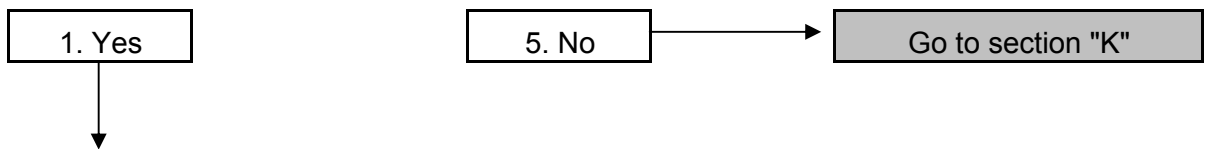
J.14 When did people start getting jobs at this place for the first time?

..... Year Month  Record 3 on the calendar

J.15 How long did it take to walk there?

.....hour.....minute

J.16 Could people take a bus to that employment center?



J.17 How long did it take to reach there by bus?

.....hour.....minute

J.18 How much did it cost to take a bus to that employment center?

.....RupeesPaise

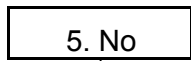
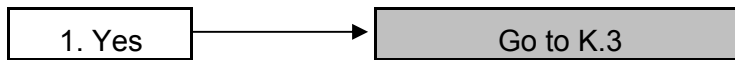
Go to section "K"

Section "K" Information on Small Farmer Development Program

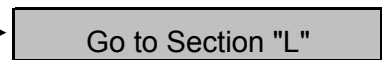
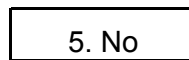
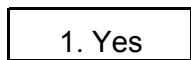
Section "K" should be asked only in Meghauli, Shukranagar and Jagatpur VDCs

Now, let's talk about Small Farmer Development Program. Here, small farmer development group refers to the group established by the Small Farmer Development Program under the Agriculture Development Bank.

K.1 Is there any small farmer group which is run by the Small Farmer Development Program in this neighborhood?



K.2 Was there any small farmer group which was run by the Small Farmer Development Program in this neighborhood before?



K.3 When was the first small farmer group run by the Small Farmer Development Program established/run/started in this neighborhood?

..... Year Month

K.4 How many small farmer group are or were there run by the Small Farmer Development Program in this neighborhood?

..... Number of group

K.5 Please tell us the name of the group(s), establishment date and the type (only females, only males, or both mixed) of such groups?

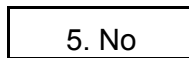
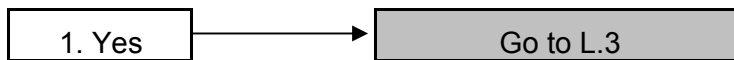
<u>S.No.</u>	<u>Name of the group/Number</u>	<u>Type</u>	<u>Date of establishment</u>
1.Year.....Month
2.Year.....Month
3.Year.....Month
4.Year.....Month
5.Year.....Month
6.Year.....Month
7.Year.....Month
8.Year.....Month
9.Year.....Month
10.Year.....Month

Go to section "L"

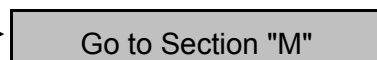
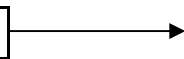
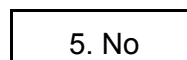
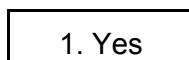
Section "L" Information on Women's Group

Now, let's talk about women group. Women group refers to those groups established on their own initiatives for their development such as Ama Samuha, women group established under Women Development Office, Nepal Women's Association, All Nepal Women's Association etc. These women groups do not include women farmer group or women user group established under different development office such as District Agriculture Office, Livestock Development Office, forestry, Irrigation etc.

L.1 Is there any women group in this neighborhood?



L.2 Was/were there any women group in this neighborhood before?



L.3 When was the first time a women group established in this neighborhood?

..... Year Month

L.4 How many women groups are or were there in this neighborhood?

..... Number of group

L.5 Please tell us the name, establishment date and the type of such group?

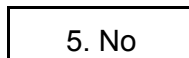
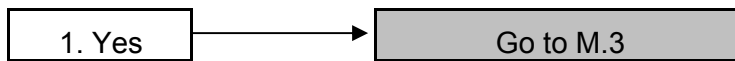
<u>S.No.</u>	<u>Name of the group/Number</u>	<u>Type</u>	<u>Date of establishment</u>
1.Year.....Month
2.Year.....Month
3.Year.....Month
4.Year.....Month
5.Year.....Month
6.Year.....Month
7.Year.....Month
8.Year.....Month
9.Year.....Month
10.Year.....Month

Go to section "M"

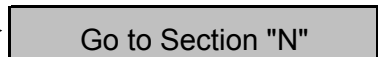
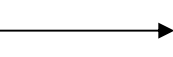
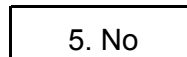
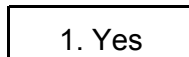
Section "M" Information on Users Group

Now, let's talk about Users Group. The Users Groups refer to those groups established by local people on their own initiatives for development, use, protection, repair and maintenance and management of public services and resources such as forestry, Irrigation canal, road, wells, drinking water, drainage etc. A member of any users group does not refer to any member of an executive committee. Rather it refers to the general member of a group who participates in the above mentioned activities for their use. The Users Group do not include those groups that are established for the purpose of social development such as school management committee, clubs, fourleaf club, financial group, agricultural and veterinary group, groups established by different NGOs and other multipurpose organizations.

M.1 Is there any users group in this neighborhood?



M.2 Was there any users group in this neighborhood before?



M.3 When was the first users group established in this neighborhood?

..... Year Month

M.4 How many users groups are/were there in this neighborhood?

..... Number of group

M.5 Please tell us the name, establishment date and the type of user group?

<u>S.No.</u>	<u>Name of the group/Number</u>	<u>Type</u>	<u>Date of establishment</u>
1.Year.....Month
2.Year.....Month
3.Year.....Month
4.Year.....Month
5.Year.....Month
6.Year.....Month
7.Year.....Month
8.Year.....Month
9.Year.....Month
10.Year.....Month

Go to section "N"

Section "N" Information on Other Groups

Now, let's talk about groups other than mentioned in section K, L, M. Other groups refers to those groups established by local people for their social and economic development such as school management committee, financial group, club, four leaf club, agriculture and veterinary group, groups formed by different NGOs and multipurpose group etc.

N.1 Is there any other group in this neighborhood other than those mentioned in section K, L and M?

1. Yes → Go to N.3

5. No

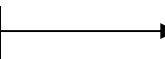


N.2 Was there any other group in this neighborhood before other than those mentioned in sections K, L and M?

1. Yes

5. No

Go to N.6



N.3 When was that or those groups first established in this neighborhood other than those mentioned in sections K, L and M?

..... Year Month

N.4 How many other groups are/were there in this neighborhood other than those mentioned in sections K, L and M?

..... Number of group

N.5 Please tell us the name, their first established date and the type of such group?

<u>S.No.</u>	<u>Name of the group/Number</u>	<u>Type</u>	<u>Date of establishment</u>
1.Year.....Month
2.Year.....Month
3.Year.....Month
4.Year.....Month
5.Year.....Month
6.Year.....Month
7.Year.....Month
8.Year.....Month
9.Year.....Month
10.Year.....Month

N.6 Thank you for providing us your valuable time and information.

We expect your cooperation in the future.

Exact time now.....

Chitwan Valley Family Study

Services Available at Local Level

(Cover Page)

Part 3

Information on neighborhood

Neighborhood ID Name :.....

Name of the Settlement:..... Type:.....

Address:..... VDC :..... Ward # :.....

Interview Date :.....

Length of pre-edit :.....

Length of Interview :.....

Length of post-edit :.....

Name of Respondent :.....

Name of the Interviewer :.....

Reviewed by :.....

Initials and Date : Date :

Namaste! My name is I work for the Chitwan Valley Family Study at the Institute of Agriculture and Animal Science, Rampur. This neighborhood is scientifically selected for our study. I would like to collect information on various services such as temple, police, employment, bus service available in this neighborhood.

Section "O" Information on Temple

Now, let's talk something about temples. Here, temple refers to those places where people go for pray and worship god/goddesses such as a temple, a gumba (a buddhist monastery), a mosque or a church.

O.1 Where is the nearest temple, Buddhist monastery, mosque or church from this neighborhood?

Name of the place.....

O.2 Is this a - temple, Buddhist monastery, mosque or church?

1. Temple	2. Buddhis monastery	3. Mosque
4. Church	5. Other (Specify).....	

O.3 What is the name of this.....(Temple, Buddhist monastery, Mosque, Church)?

Name.....

O.4 When was first established?

.....Year.....Month → Record 1 on the calendar

O.5 How long does it take to walk there?

.....hour.....minute

O.6

Interviewer's Check Point
Insert answer from question O.5, whether it takes more than or less than 10 minutes to walk to the nearest.....(temple, gumba, mosque or church) from this neighborhood.

1. Less than 10 minutes

5. More than 10 minutes

Go to O.8

O.7 Mention the name, type and date of establishment of all those temples, monastery, mosque, or church that can be reached within 10 minutes of walk.

<u>S.No.</u>	<u>Name of the temple</u>	<u>Type</u>	<u>Date of establishment</u>
1.
2.
3.
4.
5.

O.8

Insert answer (Name of temple, monastery, mosque, church) from question O.3 in the blank in question no. O.8.1

O.8.1 Before where was the nearest temple, church, mosque, Buddhist monastery from this neighborhood where people used to go to pray or worship?

Name of the place.....

O.9 Was it a: temple, Buddhist monastery, mosque or church?

1. Temple	2. Buddhis monastery	3. Mosque
4. Church	5. Other(Specify).....	

O.10 What is or was the name of that..... ?

Name.....

O.11 When was first established?

.....Year.....Month → Record 2 on the calendar

O.12 How long did it take to walk there?

.....Hour.....Minute

If there was no no temple, church, mosque or buddhist monastery before this
Go to Section "P"

O.13 Insert answer (Name of temple, monastery, mosque, church) from question O.6.1 in the blank in question no. O.13.1

O.13.1 Before where was the nearest temple, church, mosque, Buddhist monastery from this neighborhood where people used to go to pray or worship?

Name of the place.....

O.14 Was it a: temple, Buddhist monastery, mosque or church?

1. Temple

2. Buddhis monastery

3. Mosque

4. Church

5. Other(Specify).....

O.15 What is or was the name of that..... ?

Name.....

O.16 When was first established?

.....Year.....Month → Record 3 on the calendar

O.17 How long did it take to walk there?

.....Hour.....Minute

If there was no no temple, church, mosque or buddhist monastery before this
Go to Section "P"

Thank you for providing us information on temple, Mosque, church and Buddhist monastery.

Section "P" Information on Police Station


Now, let's talk about Police Station. Here, a Police Station refers to a temporary or a permanent police sub-station, station or centre which is established for the security of the community. Forest security guard, National Park guard or army are not included.

P.1 Where is the nearest police station from this neighborhood?

Name of the place.....

Name of the police station.....

P.2 When was this police station established?

..... Year Month  Record 1 on the calendar

P.3 How long does it take walk to this police station?

.....hour.....minute

Thank you for providing us information on Police Station.

Section "Q" Information on Employment

Now, lets talk about employment centers that can be reached within 30 minutes walk from this neighborhood. These employment centers include include factories, school, government office, hotel, and bank.

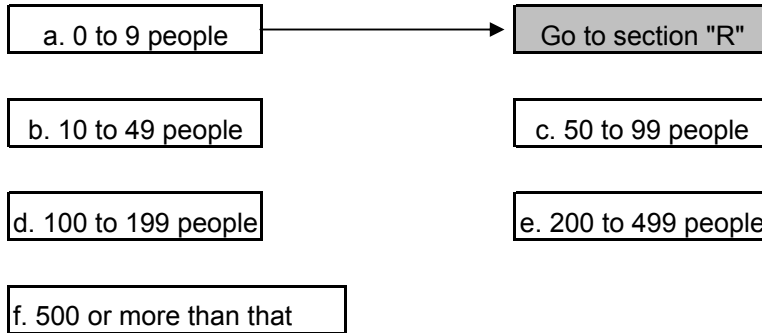
Q.1 Currently, how many people are employed in the employment centers such as factories, schools, government offices, hotels, banks etc which can be reached within 30 minutes of walk from this neighborhood?

<input type="checkbox"/> a. 0 to 9 people	→	<input type="checkbox"/> Go to section "R"
<input type="checkbox"/> b. 10 to 49 people		<input type="checkbox"/> c. 50 to 99 people
<input type="checkbox"/> d. 100 to 199 people		<input type="checkbox"/> e. 200 to 499 people
<input type="checkbox"/> f. 500 or more than that		

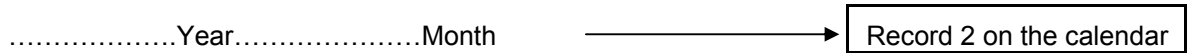
Q.2 When didpeople start getting jobs there?

.....YearMonth → Record 1 on the calendar

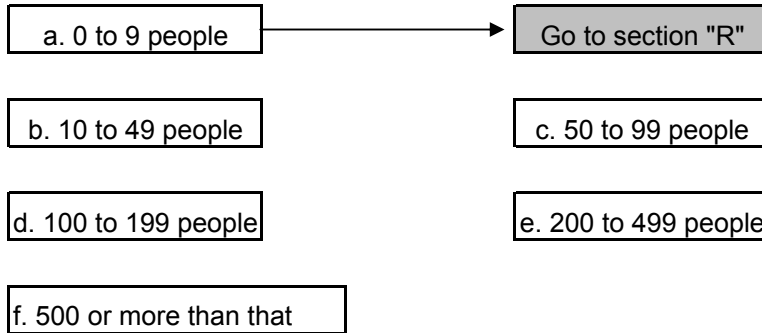
Q.3 Before.....(answer from question no. Q.2) how many people were employed in employment centers such as factories, schools, government offices, hotels, banks etc that could be reached within 30 minutes of walk from this neighborhood?



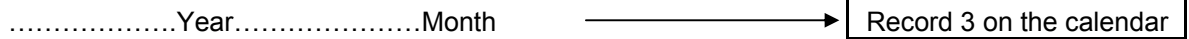
Q.4 When didpeople start getting jobs there?



Q.5 Before.....(answer from question no. Q.4) how many people were employed in employment centers such as factories, schools, government offices, hotels, banks etc that could be reached within 30 minutes of walk from this neighborhood?



Q.6 When didpeople start getting jobs there?



Q.7 Before.....(answer from question no. Q.6) how many people were employed in employment centers such as factories, schools, government offices, hotels, banks etc that could be reached within 30 minutes of walk from this neighborhood?

<input type="checkbox"/> a. 0 to 9 people	→	<input type="checkbox"/> Go to section "R"
<input type="checkbox"/> b. 10 to 49 people		<input type="checkbox"/> c. 50 to 99 people
<input type="checkbox"/> d. 100 to 199 people		<input type="checkbox"/> e. 200 to 499 people
<input type="checkbox"/> f. 500 or more than that		

Q.8 When didpeople start getting jobs there?

.....Year.....Month → Record 4 on the calendar

We are very thankful to you for giving us important informations on job oppertunities.

Section "R" Information on Bus Stop

Now, let's talk about bus service.

R.1 Where is the nearest bus stop from this neighborhood?

Name of the place..... →

R.2 How long does it take to walk to this bus stop from this neighborhood?

.....hour.....minute

R.3 How long does it take by bus to reach Narayangarh/Bharatpur from this bus stop?

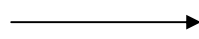
.....hour.....minute

R.4 When did the bus service start from this bus stop?

.....year.....month →

R.5 When did the bus service start regularly from that bus stop?

.....year.....month



Record 1 on the calendar

R.6 Insert answer (name of the bus stop) from question R.1 in the blank in question R.6.1

R.6.1 Before..... where was the nearest bus stop from this neighborhood?

Name of the place.....

Narayangarh/Bharatpur



Go to R.16

R.7 How long does/did it take to walk to the bus stop) from this neighborhood?

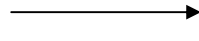
.....hour.....minute

R.8 How long does/did it take by bus to reach Narayangarh/Bharatpur from this bus stop?

.....hour.....minute

R.9 When did the bus service start from this bust stop?

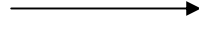
.....year.....month



Record 2 on the calendar

R.10 When did the bus service start regularly from that bus stop?

.....year.....month



Record 2 on the calendar

R.11 Insert answer (name of the busstop) from question R.6.1 in the blank in question R.11.1

R.11.1 Before..... where was the nearest bus stop from this neighborhood?

Name of the place.....

Narayangarh/Bharatpur



Go to R.16

R.12 How long does/did it take to walk to the bus stop) from this neighborhood?

.....hour.....minute

R.13 How long does/did it take by bus to reach Narayangarh/Bharatpur from this bus stop?

.....hour.....minute

R.14 When did the bus service start from this bust stop?

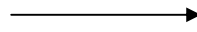
.....year.....month



Record 3 on the calendar

R.15 When did the bus service start regularly from that bus stop?

.....year.....month



Record 3 on the calendar

R.16 **Thank you for providing information on Police Station, Employment Centers, and Bus service on the neighborhood.**

Exact time now.....

Contact Record

	First Visit	Second Visit	Third Visit	Fourth Visit
Date				
Day				
Time				
Interviewer Name				
Interview Status				
Contact Status				

चितवन उपत्यकाको पारिवारिक अध्ययन
स्थानिय स्तरमा उपलब्ध सुविधाहरूको विवरण

भाग:१

(मुख पृष्ठ)

विषय: छर छिमेक सम्बन्धि विवरण

संकेताङ्क: नाम:

बस्तिको नाम: किसिम:

ठेगाना: गा.वि.स: वडा नं.:

अन्तरवार्ता सम्पन्न मिति:

अन्तरवार्ता लिनु अधिको सम्पादन अवधि:

अन्तरवार्ता लिन लागेको अवधि:

अन्तरवार्ता लिए पछिको सम्पादन अवधि:

अन्तरवार्ता दिने व्यक्तिको नाम:

अन्तरवार्ता लिने व्यक्तिको नाम:

प्रश्नावली जांच गर्ने व्यक्तिको नाम:

सही:

नमस्कार! हामी रामपुर क्याम्पस द्वारा संचालित चितवन उपत्यकाको पारिवारिक अध्ययन/अनुसन्धानको शिलशिलामा आएका हौं । हामी यस टोलमा उपलब्ध विभिन्न सरसुविधाहरूको बारेमा जानकारी लिन चाहन्छौं । (अन्तवार्ता लिन जाने व्यक्तिहरूले आफ्नो परिचय दिने र परिचय लिने)

अहिलेको ठीक समय

खण्ड "क" बिजुली र सिनेमा हल

हामी तपाईंको टोलको बारेमा विभिन्न कुराहरु जान्न चाहन्छौं ।

सबै भन्दा पहिला बिजुली र सिनेमा हलबारे केही कुरा गरौं ।

क.१ के यस टोलमा बिजुली सुविधा छ ?

१. छ

५. छैन

प्रश्न नं. क.३ मा जानुहोस्

क.२ यस टोलमा कहिले बिजुली आएको हो ?

.....सालमहिना

क्यालेण्डरको जानकारी गराई
क्यालेण्डरमा (X) भर्नुहोस्

क.३ यस टोलबाट सब भन्दा नजिकको सिनेमा हल कहाँ छ ?

१. नारायणघाट

२. शारदानगर

३. अन्य

क.४ यस टोलबाट त्यहाँको सिनेमा हलमा पुग्न कति समय लाग्छ ?

हिडेर घण्टा मिनेट

साईकलमा घण्टा मिनेट

खण्ड ख स्कूल

अब हामी स्कूलको बारेमा केही कुरा गरौं ।

ख.१. यस टोलबाट सबै भन्दा नजिकको स्कूल कहाँ छ ?

ठाउँको नाम.....

स्कूलको नाम.....

ख.२ यो स्कूल कहिले खुलेको हो ?

.....सालमहिना गते

→ क्यालेण्डरमा १ भर्नुहोस्

ख.३ हिडेर जाँदा यो स्कूल पुग्नको लागि कति समय लाग्छ ?

.....घण्टामिनेट

ख.४ के विद्यार्थीहरु बसद्वारा यो स्कूल जान सक्छन् ?

१. सक्छन्

५. सक्दैनन्

→ प्रश्न नं. ख.७ मा जानुहोस्

ख.५ बस चढेर जाँदा यो स्कूल पुग्न कति समय लाग्छ ?

.....घण्टामिनेट

ख.६ बस चढेर जांदा यो स्कुल पुग्न बस भाडा कति लाग्छ ?

.....रुपैयापैसा

ख.७ प्रश्न नं. ख.१ को उत्तर प्रश्न नं. ख.७.१ को खाली ठाउँमा भर्नुहोस्

ख.७.१ भन्दा अघि, सबै भन्दा नजिकको स्कुल कहाँ थियो ?

ठाउँको नाम..... स्कुलको नाम.....

ख.८ यो स्कुल कहिले खुलेको हो ?

.....सालमहिना.....गते → क्यालेण्डरमा २ भर्नुहोस्

ख.९ हिडेर जांदा त्यो स्कुल पुग्न कति समय लाग्थ्यो/लाग्छ ?

.....घण्टामिनेट

ख.१० के विद्यार्थीहरु बसद्वारा यो स्कुल पुग्न सक्दथे ?

१. सक्दथे

५. सक्दैनथे

प्रश्न नं. ख.१३ मा जानुहोस्

ख.११ बस चढेर जांदा यो स्कुल पुग्न कति समय लाग्दथ्यो ?

.....घण्टामिनेट

ख.१२ बस चढेर जांदा बस भाडा कति लाग्दथ्यो ?

.....रुपैयापैसा

ख.१३ प्रश्न नं. ख.७.१ को उत्तर प्रश्न नं. ख.१३.१ को खाली ठाउँमा भर्नुहोस्

ख.१३.१ भन्दा अघि, सबै भन्दा नजिकको स्कुल कहाँ थियो ?

ठाउँको नाम..... स्कुलको नाम.....

ख.१४ त्यो स्कुल कहिले खुलेको हो ?

.....सालमहिनागते → क्यालेण्डरमा ३ भर्नुहोस्

ख.१५ हिडेर जाँदा त्यो स्कुल पुग्न कति समय लाग्थ्यो/लाग्छ ?

.....घण्टामिनेट

ख.१६ के विद्यार्थीहरु बसद्वारा यो स्कुल पुग्न सक्दथे ?

१. सक्दथे ५. सक्दैनथे → खण्ड ग मा जानुहोस्



ख.१७ बसद्वारा यो स्कुल जान कति समय लाग्दथ्यो ?

.....घण्टामिनेट

ख.१८ बसद्वारा यो स्कुल जान कति बस भाडा लाग्दथ्यो ?

.....रुपैयापैसा

खण्ड ग मा जानुहोस्

खण्ड ग स्वास्थ्य सेवा

अब हामी स्वास्थ्य सम्बन्धि केही कुरा गरौं ।

ग.१ अहिले यस टोलमा सबैभन्दा नजिकको स्वास्थ्य केन्द्र या निजी क्लिनिक या अन्य स्वास्थ्य सेवा कहाँ उपलब्ध छ ?

ठाउँको नाम..... स्वास्थ्य सेवाको नाम.....

ग.२ त्यो स्वास्थ्य केन्द्र/निजी क्लिनिक/अन्य स्वास्थ्य सेवा कहिले खुलेको हो ?

.....सालमहिनागते —————> क्यालेण्डरमा १ भर्नुहोस्

ग.३ हिडेर जांदा त्यो स्वास्थ्य केन्द्र/निजी क्लिनिक/अन्य स्वास्थ्य सेवा पुग्न कति समय लाग्छ ?

.....घण्टामिनेट

ग.४ त्यो स्वास्थ्य केन्द्र/निजी क्लिनिक/अन्य स्वास्थ्य सेवामा बसबाट पनि जान सकिन्छ ?

१. सकिन्छ

५. सकिदैन

प्रश्न नं. ग.७ मा जानुहोस्

ग.५ बस चढेर जांदा त्यो स्वास्थ्य केन्द्र/निजी क्लिनिक/अन्य स्वास्थ्य सेवामा पुग्न कति समय लाग्छ ?

.....घण्टामिनेट

ग.६ बस चढेर जांदा त्यो स्वास्थ्य केन्द्र/निजी क्लिनिक/अन्य स्वास्थ्य सेवासम्म पुग्न कति भाडा लाग्छ ?

.....रुपैयापैसा

ग.७

प्रश्न ग.१ बाट आएको उत्तर ग.७.१. को खाली ठाउँमा सार्नुहोस्

ग.७.१. भन्दा पहिले, नजिकको स्वास्थ्य केन्द्र/निजी क्लिनिक/अन्य स्वास्थ्य सेवा कहाँ थियो ?

ठाउँको नाम.....

कुनै किसिमको स्वास्थ्य सेवा नै थिएन ।

स्वास्थ्य सेवाको नाम.....

खण्ड घ मा जानुहोस्

ग.८ त्यो स्वास्थ्य केन्द्र/निजी क्लिनिक/अन्य स्वास्थ्य सेवा कहिले खुलेको थियो ?

.....वर्षमहिनागते

क्यालेण्डरमा २ भर्नुहोस्

ग.९ हिडेर जांदा त्यो स्वास्थ्य केन्द्र/निजी क्लिनिक/अन्य स्वास्थ्य सेवा पुग्न कति समय लाग्थ्यो ?

.....घण्टामिनेट

ग.१० त्यो स्वास्थ्य केन्द्र/निजी क्लिनिक/अन्य स्वास्थ्य सेवामा बासबाट पनि जान सकिन्थ्यो ?

१. सकिन्थ्यो

५. सकिदैनथियो

प्रश्न नं. ग.१३ मा जानुहोस्

ग.११ बसबाट जांदा त्यो स्वास्थ्य केन्द्र/निजी क्लिनिक/अन्य स्वास्थ्य सेवामा पुग्न कति समय लाग्थ्यो ?

.....घण्टामिनेट

ग.१२ बसबाट जांदा त्यो स्वास्थ्य केन्द्र/निजी क्लिनिक/अन्य स्वास्थ्य सेवा पुग्न कति भाडा लाग्थ्यो ?

.....रुपैयापैसा

ग.१३ प्रश्न ग.७.१ बाट आएको उत्तर ग.१३.१ को खाली ठाउँमा भर्नुहोस् (क्यालेण्डरमा चेक गर्नुहोस्)

ग.१३.१..... भन्दा पहिले, नजिकको स्वास्थ्य केन्द्र/निजी क्लिनिक/अन्य स्वास्थ्य सेवा कहाँ थियो ?

ठाउँको नाम.....

कुनै किसिमको स्वास्थ्य सेवा नै थिएन ।

क्लिनिकको नाम.....

खण्ड घ मा जानुहोस्

ग.१४ त्यो स्वास्थ्य केन्द्र/निजी क्लिनिक/अन्य स्वास्थ्य सेवा कहिले खुलेको हो ?

.....सालमहिनागते

क्यालेण्डरमा ३ भर्नुहोस्

ग.१५ हिडेर जांदा त्यो स्वास्थ्य केन्द्र/निजी क्लिनिक/अन्य स्वास्थ्य सेवामा पुग्न कति समय लाग्थ्यो ?

.....घण्टामिनेट

ग.१६ त्यो स्वास्थ्य केन्द्र/निजी क्लिनिक/अन्य स्वास्थ्य सेवामा बसबाट पनि जान सकिन्थ्यो ?

१. सकिन्थ्यो

५. सकिदैनथियो

प्रश्न नं. ग.१९ मा जानुहोस्

ग.१७ बसबाट जांदा त्यो स्वास्थ्य केन्द्र/निजी क्लिनिक/अन्य स्वास्थ्य सेवामा पुग्न कति समय लाग्थ्यो ?

.....घण्टामिनेट

ग.१८ बसमा चढेर जांदा त्यो स्वास्थ्य केन्द्र/निजी क्लिनिक/अन्य स्वास्थ्य सेवामा पुग्न कति भाडा लाग्थ्यो ?

.....रुपैयापैसा

ग.१९ प्रश्न ग.१३.१ बाट आएको उत्तर ग.१९.१ को खाली ठाउँमा सार्नुहोस्

ग.१९.१..... भन्दा पहिले, नजिकको स्वास्थ्य केन्द्र/निजी क्लिनिक/अन्य स्वास्थ्य सेवा कहाँ थियो ?

ठाउँको नाम.....

कुनै किसिमको स्वास्थ्य सेवा नै थिएन ।

स्वास्थ्य सेवाको नाम.....

खण्ड घ मा जानुहोस्

ग.२० त्यो स्वास्थ्य केन्द्र/निजी क्लिनिक/अन्य स्वास्थ्य सेवा कहिले खुलेको थियो ?

.....सालमहिनागते

→ क्यालेण्डरमा ४ भर्नुहोस्

ग.२१ हिडेर जांदा त्यो स्वास्थ्य केन्द्र/निजी क्लिनिक/अन्य स्वास्थ्य सेवामा पुग्न कति समय लाग्थ्यो ?

.....घण्टामिनेट

ग.२२ त्यो स्वास्थ्य केन्द्र/निजी क्लिनिक/अन्य स्वास्थ्य सेवामा बसबाट पनि जान सकिन्थ्यो ?

१. सकिन्थ्यो

५. सकिदैनथियो

→ खण्ड घ मा जानुहोस्

ग.२३ बसमा चढेर जांदा त्यो स्वास्थ्य केन्द्र/निजी क्लिनिक/अन्य स्वास्थ्य सेवामा पुग्न कति समय लाग्थ्यो ?

.....घण्टामिनेट

ग.२४ बसमा चढेर जांदा त्यो स्वास्थ्य केन्द्र/निजी क्लिनिक/अन्य स्वास्थ्य सेवासम्म पुग्न कति भाडा लाग्थ्यो ?

.....रुपैयापैसा

खण्ड घ मा जानुहोस्

खण्ड घ बस सेवा

अब अन्त्यमा यस टोलको यातायात सुविधा र गाडी चल्ने व्यवस्थाबारे केही कुरा गरौं ।

घ.१ यस टोलबाट सबैभन्दा नजिक बस चढ्ने कहाँ पाईन्छ ?

ठाउँको नाम..... →

घ.२ बस चढ्ने ठाउँमा हिडेर जान कति समय लाग्छ ?

.....घण्टामिनेट

घ.३ त्यस ठाउँबाट बस चल्न कहिले देखि शुरु भएको हो ?

.....सालमहिनागते →

घ.४

घ.४.१. भन्दा अगाडी, यस टोलबाट सबैभन्दा नजिक बस चढ्ने ठाउँ कहाँ थियो ?

ठाउँको नाम..... →

घ.५ त्यो बस चढ्ने ठाउँमा हिडेर जान कति समय लाग्थ्यो ?

.....घण्टामिनेट

घ.६ त्यस ठाउँबाट बस चलन कहिले देखि शुरु भयो ?

.....सालमहिनागते —————> क्यालेण्डरमा २ भर्नुहोस्

घ.७ प्रश्न नं.घ.७.१ को खाली ठाउँमा प्रश्न नं.घ.४.१. बाट आएको उत्तर भर्नुहोस्

घ.७.१. भन्दा अगाडी, यस टोलबाट सबैभन्दा नजिक बस चढ्ने ठाउँ कहाँ थियो ?

ठाउँको नाम..... नारायणगढ/भरतपुर —————> प्रश्न नं.घ.१३मा जानुहोस्

घ.८ बस चढ्ने ठाउँमा हिडेर जान कति समय लाग्थ्यो ?

.....घण्टामिनेट

घ.९ त्यस ठाउँबाट बस चलन कहिले देखि शुरु भयो ?

.....सालमहिनागते —————> क्यालेण्डरमा ३ भर्नुहोस्

घ.१० प्रश्न नं.घ.१०.१ को खाली ठाउँमा प्रश्न नं.घ.७.१. बाट आएको उत्तर भर्नुहोस्

घ.१०.१. भन्दा अगाडी, यस टोलबाट सबैभन्दा नजिक बस चढ्ने ठाउँ कहाँ थियो ?

ठाउँको नाम..... नारायणगढ/भरतपुर —————> प्रश्न नं.घ.१३मा जानुहोस्

घ.११ बस चढ्ने ठाउँमा हिडेर जान कति समय लाग्थ्यो ?

.....घण्टामिनेट

घ.१२ त्यस ठाउँबाट बस चलन कहिले देखि शुरु भयो ?

.....सालमहिना → क्यालेण्डरमा ४ भर्नुहोस्

घ.१३ यहाँ देखि नारायणगढ/भरतपुर हिडेर जान कति समय लाग्छ ?

.....घण्टामिनेट

घ.१४ वर्षायाममा सबैभन्दा नजिक बस चढ्ने ठाउँ कहाँ छ ?

ठाउँको नाम

घ.१५ हिडेर जाँदा बस चढ्ने ठाउँमा पुग्न कति समय लाग्छ ?

.....घण्टामिनेट

घ.१६ त्यस ठाउँबाट सबैभन्दा पहिला वर्षायाममा बस चलन कहिले शुरु भएको हो ?

.....सालमहिना → क्यालेण्डरमा १ भर्नुहोस्

घ.१७ प्रश्न नं.घ.१४ बाट आएको उत्तर घ.१७.१ को खाली ठाउँमा भर्नुहोस्

घ.१७.१ भन्दा पहिला, वर्षायाममा सबैभन्दा नजिक कहाँबाट बस चढ्न पाईन्थ्यो ?

ठाउँको नाम..... नारायणगढ/भरतपुर → प्रश्न नं.घ.२६मा जानुहोस्

घ.१८ त्यस ठाउँमा हिडेर जान कति समय लाग्थ्यो ?

.....घण्टामिनेट

घ.१९ त्यस ठाउँबाट सबैभन्दा पहिला बस चलन कहिले शुरु भएको हो ?

.....सालमहिना → क्यालेण्डरमा २ भर्नुहोस्

घ.२० घ.१७.१ बाट आएको उत्तर घ.२०.१. को खाली ठाउँमा भर्नुहोस्

घ.२०.१ भन्दा पहिला, वर्षायाममा सबैभन्दा नजिक बस चढ्ने ठाउँ कहाँ

ठाउँको नाम..... नारायणगढ/भरतपुर → प्रश्न नं.घ.२६मा जानुहोस्

घ.२१ त्यस ठाउँमा हिडेर जान कति समय लाग्थ्यो ?

.....घण्टामिनेट

घ.२२ त्यस ठाउँमा सबैभन्दा पहिला बस चलन कहिले शुरु भएको हो ?

.....सालमहिना → क्यालेण्डरमा ३ भर्नुहोस्

घ.२३ प्रश्न नं.घ.२०. बाट आएको उत्तर घ.२३.१. मा भर्नुहोस्

घ.२३.१भन्दा पहिला, वर्षायाममा सबैभन्दा नजिक बस चढ्ने ठाउँ कहाँ थियो ?

ठाउँको नाम..... नारायणगढ/भरतपुर → प्रश्न नं. घ.२६मा जानुहोस्

घ.२४ त्यस ठाउँमा हिडेर जान कति समय लाग्छ ?

.....घण्टामिनेट

घ.२५ त्यस ठाउँमा सबैभन्दा पहिला बस चलन कहिले शुरु भएको हो ?

.....सालमहिना → क्यालेण्डरमा ४ भर्नुहोस्

घ.२६ हामीलाई तपाईंको अमूल्य समय दिएर ठूलो सहयोग गरिदिनु भएकोमा तपाईंहरूलाई धेरै धेरै धन्यवाद दिन चाहन्छौं । हामी फेरिफेरि पनि तपाईंहरूको सहयोगको आशा राख्छौं ।

अहिलेको ठीक समय

चितवन उपत्यकाको पारिवारिक अध्ययन
स्थानिय स्तरमा उपलब्ध सुविधाहरुको विवरण
भाग: २
(मुख पृष्ठ)

विषय: छर छिमेक सम्बन्धि विवरण

संकेताङ्क: नाम:

बस्तीको नाम: किसिम:

ठेगाना: गा.वि.स: वडा नं.:

अन्तरवार्ता सम्पन्न मिति:

अन्तरवार्ता लिनु अधिको सम्पादन अवधि:

अन्तरवार्ता लिन लागेको अवधि:

अन्तरवार्ता लिए पछिको सम्पादन अवधि:

अन्तरवार्ता दिने व्यक्तिको नाम:

अन्तरवार्ता लिने व्यक्तिको नाम:

प्रश्नावली जांच गर्ने व्यक्तिको नाम:

सही:

नमस्कार! हामी रामपुर क्याम्पस द्वारा संचालित चितवन उपत्यकाको पारिवारिक अध्ययनको शिलशिलामा आएका हौं । हामी यस टोलमा उपलब्ध विभिन्न सरसुविधाहरु जस्तै मिल, साभा, डेरी, बजार, बैंक, रोजगार पाउने ठाउँहरु, साना किसान समुह, महिला समुह, उपभोक्ता समुह तथा अन्य समुह सम्बन्धि जानकारी लिन चाहन्छौं । (अन्तवार्ता लिन जाने व्यक्तिहरुले आफ्नो परिचय दिने र परिचय लिने)

खण्ड “ड” मिल सम्बन्धि जानकारी

अहिलेको ठीक समय

अब हामी मिल सम्बन्धि केही कुरा गरौं मिल भन्नाले धान कुट्ने, तोरी पेलने, पिसानी गर्ने आदि मिललाई बुझ्नु पर्दछ । यसमा काठ चिर्ने वा अन्य मिल समावेश नगर्नु होला ।

ड.१ यस टोलबाट सबै भन्दा नजिकको मिल कहाँ छ ?

ठाउँको नाम..... मिलको नाम.....

ड.२ यो मिल कहिले देखि चलन शुरु भएको हो ?

.....सालमहिना → क्यालेण्डरमा १ भर्नुहोस्

ड.३ यस टोलबाट हिडेर जाँदा यो मिलमा पुग्न कति समय लाग्छ ?

.....घण्टामिनेट

ड.४ प्रश्न नं. ड.१ बाट आएको उत्तर (मिलको नाम) प्रश्न नं. ड.४.१ को खाली ठाउँमा भर्नुहोस् ।

ड.४.१भन्दा अघि सबै भन्दा नजिकको मिल कहाँ थियो ?

ठाउँको नाम..... मिलको नाम.....

त्यस भन्दा अगाडी कुनै किसिमको मिल नै थिएन — खण्ड च मा जानुहोस् ।

ड.५ त्यो मिल कहिले चलन शुरु भएको थियो ?

.....सालमहिना → क्यालेण्डरमा २ भर्नुहोस्

ड.६ यस टोलबाट हिडेर जांदा त्यो मिलमा पुग्न कति समय लाग्दथ्यो ?

.....घण्टामिनेट

ड.७ प्रश्न नं. ड.४.१ बाट आएको उत्तर (मिलको नाम) प्रश्न नं. ड.७.१ को खाली ठाउँमा भर्नुहोस् ।

ड.७.१भन्दा अघि सबै भन्दा नजिकको मिल कहाँ थियो ?

ठाउँको नाम..... मिलको नाम.....

त्यस भन्दा अगाडी कुनै किसिमको मिल नै थिएन — ~~खण्ड~~ च मा जानुहोस् ।

ड.८. त्यो मिल कहिले चलन शुरु भएको थियो ?

.....सालमहिना → क्यालेण्डरमा ३ भर्नुहोस्

ड.९ यस टोलबाट हिडेर जांदा त्यो मिलमा पुग्न कति समय लाग्दथ्यो ?

.....घण्टामिनेट → खण्ड च मा जानुहोस्

खण्ड च: साभा सम्बन्धि जानकारी

अब हामी साभा सम्बन्धि केही कुरा गरौं । साभा भन्नाले साभा संस्था, सहकारी संस्था वा सानो साभा जस्ता संस्थाहरूलाई बुझाउँछ । यसमा दुग्ध उत्पादक सहकारी, एग्रोभेट र अन्य बहुद्देश्य सहकारी समावेश नगर्नुहोला ।

च.१. यस टोलबाट सबै भन्दा नजिकको साभा कहाँ छ ?

ठाउँको नाम..... साभाको नाम.....

च.२ यो साभा कहिले खुलेको हो ?

.....सालमहिना → क्यालेण्डरमा १ भर्नुहोस्

च.३ यस टोलबाट हिडेर जाँदा यो साभामा पुग्न कति समय लाग्छ ?

.....घण्टामिनेट

च.४ प्रश्न नं. च.१ बाट आएको उत्तर (साभाको नाम) प्रश्न नं. च.४.१ को खाली ठाउँमा भर्नुहोस् ।

च.४.१भन्दा अघि यस टोलबाट सबै भन्दा नजिकको साभा कहाँ थियो ?

ठाउँको नाम..... साभाको नाम.....

त्यस भन्दा अगाडी कुनै किसिमको साभा नै थिएन —खण्ड छ मा जानुहोस् ।

च.५ त्यो साभा कहिले खुलेको थियो ?

.....सालमहिना → क्यालेण्डरमा २ भर्नुहोस्

च.६ यस टोलबाट हिडेर जांदा त्यो साभामा पुग्न कति समय लाग्दथ्यो ?

.....घण्टामिनेट

च.७ प्रश्न नं. च.४.१ बाट आएको उत्तर (साभाको नाम) प्रश्न नं. च.७.१ को खाली ठाउँमा भर्नुहोस् ।

च.७.१भन्दा अघि यस टोलबाट सबै भन्दा नजिकको साभा कहाँ थियो ?

ठाउँको नाम..... साभाको नाम.....

त्यस भन्दा अगाडी कुनै किसिमको साभा नै थिएन —खण्ड छ मा जानुहोस् ।

च.८ त्यो साभा कहिले खुलेको थियो ?

.....सालमहिना → क्यालेण्डरमा ३ भर्नुहोस्

च.९ यस टोलबाट हिडेर जांदा यो साभामा पुग्न कति समय लाग्दथ्यो ?

.....घण्टामिनेट → खण्ड छ मा जानुहोस्

खण्ड छः डेरी सम्बन्धि जानकारी

अब हामी डायरी/डेरी/दुग्ध उत्पादन सहकारी संस्था सम्बन्धि केही कुरा गरौं । डेरी भन्नाले दुग्ध उत्पादक सहकारी संस्था, दुग्ध संकलन केन्द्र, चिस्याउने ठाउँ आदि भन्ने बुझिन्छ ।

छ.१. यस टोलबाट सबै भन्दा नजिकको डेरी कहाँ छ ?

ठाउँको नाम..... डेरीको नाम.....

छ.२ यो डेरी कहिले खुलेको हो ?

.....सालमहिना → क्यालेण्डरमा १ भर्नुहोस्

छ.३ यस टोलबाट हिडेर जाँदा यो डेरी पुग्न कति समय लाग्छ ?

.....घण्टामिनेट

छ.४ प्रश्न नं. छ.१ बाट आएको उत्तर (डेरीको नाम) प्रश्न नं. छ.४.१ को खाली ठाउँमा भर्नुहोस् ।

छ.४.१भन्दा अघि यस टोलबाट सबै भन्दा नजिकको डेरी कहाँ थियो ?

ठाउँको नाम..... डेरीको नाम.....

त्यस भन्दा अगाडी कुनै किसिमको डेरी नै थिएन —खण्ड ज मा जानुहोस् ।

छ.५ त्यो डेरी कहिले खुलेको थियो ?

.....सालमहिना → क्यालेण्डरमा २ भर्नुहोस्

छ.६ यस टोलबाट हिडेर जाँदा त्यो डेरी पुग्न कति समय लाग्दथ्यो ?

.....घण्टामिनेट

छ.७ प्रश्न नं. छ.४ बाट आएको उत्तर (डेरीको नाम) प्रश्न नं. छ.७.१ को खाली ठाउँमा भर्नुहोस् ।

छ.७.१भन्दा अघि यस टोलबाट सबै भन्दा नजिकको डेरी कहाँ थियो ?

ठाउँको नाम..... डेरीको नाम.....

त्यस भन्दा अगाडी कुनै किसिमको डेरी नै थिएन —खण्ड ज मा जानुहोस् ।

छ.८ त्यो डेरी कहिले खुलेको थियो ?

.....सालमहिना → क्यालेण्डरमा ३ भर्नुहोस्

छ.९ यस टोलबाट हिडेर जाँदा यो डेरी पुग्न कति समय लाग्दथ्यो ?

.....घण्टामिनेट → खण्ड ज मा जानुहोस्

खण्ड ज: बजार सम्बन्धि जानकारी

अब हामी बजार सम्बन्धि केही कुरा गरौं । बजार भन्नाले कम्तिमा दुई वटा पसलहरू भएको ठाउँ जहाँ मानिसहरू किनमेल गर्न सक्दछन् ।

ज.१. यस टोलबाट सबै भन्दा नजिकको बजार कहाँ छ ?

बजारको नाम..... →

ज.२ यो बजार कहिले स्थापना भएको हो ?

.....सालमहिना →

ज.३ यस टोलबाट हिडेर जाँदा यो बजारमा पुग्न कति समय लाग्छ ?

.....घण्टामिनेट

ज.४

ज.४.१भन्दा अघि यस टोलबाट सबै भन्दा नजिकको बजार कहाँ थियो ?

बजारको नाम..... →

ज.५ त्यो बजार कहिले स्थापना भएको थियो ?

.....सालमहिना → क्यालेण्डरमा २ भर्नुहोस्

ज.६ यस टोलबाट हिंडेर जाँदा त्यो बजारमा पुग्न कति समय लाग्दथ्यो ?

.....घण्टामिनेट

ज.७ प्रश्न नं. ज.४.१ बाट आएको उत्तर (बजारको नाम) प्रश्न नं. ज.७.१ को खाली ठाउँमा भर्नुहोस् ।

ज.७.१भन्दा अघि यस टोलबाट सबै भन्दा नजिकको बजार कहाँ थियो ?

बजारको नाम..... नारायणगढ/भरतपुर → खण्ड भ मा जानुहोस्

ज.८ त्यो बजार कहिले स्थापना भएका हो ?

.....सालमहिना → क्यालेण्डरमा ३ भर्नुहोस्

ज.९ यस टोलबाट हिंडेर जाँदा त्यो बजारमा पुग्न कति समय लाग्दथ्यो ?

.....घण्टामिनेट → खण्ड भ मा जानुहोस्

खण्ड भः बैक सम्बन्धि जानकारी

अब हामी बैक सम्बन्धि केही कुरा गरौं ।

भ.१ यस टोलबाट सबै भन्दा नजिकको बैक कहाँ छ ?

ठाउँको नाम..... बैकको नाम.....

भ.२ यो बैक कहिले खुलेको हो ?

.....सालमहिना → क्यालेण्डरमा १ भर्नुहोस्

भ.३ यस टोलबाट हिडेर जांदा यो बैकमा पुग्न कति समय लाग्छ ?

.....घण्टामिनेट

भ.४ प्रश्न नं. भ.१ बाट आएको उत्तर (बैंकको नाम) प्रश्न नं. भ.४.१ को खाली ठाउँमा भर्नुहोस् ।

भ.४.१भन्दा अघि यस टोलबाट सबै भन्दा नजिकको बैक कहाँ थियो ?

ठाउँको नाम..... बैकको नाम.....

त्यस भन्दा अगाडी कुनै किसिमको बैक नै थिएन —खण्ड त्र मा जानुहोस् ।

भ.५ त्यो बैंक कहिले खुलेको थियो ?

.....सालमहिना → क्यालेण्डरमा २ भर्नुहोस्

भ.६ यस टोलबाट हिडेर जाँदा त्यो बैंकमा पुग्न कति समय लाग्दथ्यो ?

.....घण्टामिनेट

भ.७ प्रश्न नं. भ.४.१ बाट आएको उत्तर (बैंकको नाम) प्रश्न नं. भ.७.१ को खाली ठाउँमा भर्नुहोस् ।

भ.७.१भन्दा अघि यस टोलबाट सबै भन्दा नजिकको बैंक कहाँ थियो ?

ठाउँको नाम..... बैंकको नाम.....

त्यस भन्दा अगाडी कुनै किसिमको बैंक नै थिएन —खण्ड त्र मा जानुहोस् ।

भ.८. त्यो बैंक कहिले खुलेको थियो ?

.....सालमहिना → क्यालेण्डरमा ३ भर्नुहोस्

भ.९ यस टोलबाट हिडेर जाँदा त्यो बैंकमा पुग्न कति समय लाग्दथ्यो ?

.....घण्टामिनेट → खण्ड त्र मा जानुहोस्

खण्ड अ: रोजगारी सम्बन्धि जानकारी

अब हामी कम्तिमा १० जनाले जागिर वा नोकरी पाउन सकिने ठाउँहरूको सम्बन्धमा केही कुरा गरौं । हामी यहाँ जागिर वा नोकरी पाउने ठाउँहरू भन्नाले त्यस ठाउँमा भएको संघ/संस्था/उद्योग/केन्द्रमा कम्तिमा १० जना व्यक्तिलाई स्थाइ नोकरी दिन सक्ने व्यक्ति, संघ, संस्था, स्कूल, क्याम्पस, उद्योगधन्दा, सरकारी वा गैर सरकारी कार्यलय तथा बैंक आदी भन्ने बुझ्नु पर्दछ ।

अ.१

यस टोलबाट सबै भन्दा नजिकको कम्तिमा १० जनाले नोकरी पाउने ठाउँ कहाँ छ ?

ठाउँको नाम..... संघ/संस्था/उद्योग/केन्द्रको नाम.....

अ.२

यस ठाउँमा सबभन्दा पहिला कहिले देखि नोकरी पाउन शुरु भएको हो ?

.....सालमहिना → क्यालेण्डरमा १ भर्नुहोस्

अ.३

यस टोलबाट हिडेर जाँदा त्यो ठाउँमा पुग्न कति समय लाग्छ ?

.....घण्टामिनेट

अ.४

त्यो ठाउँमा बसबाट पनि जान सकिन्छ ?

१. सकिन्छ

५. सकिदैन

प्रश्न नं. अ.७ मा जानुहोस्

अ.५

बसबाट जाँदा त्यो ठाउँमा पुग्न कति समय लाग्छ ?

.....घण्टामिनेट

ब.६ बसबाट जांदा त्यो ठाउँमा पुग्न कति भाडा लाग्छ ?

.....रुपैयापैसा

ब.७ प्रश्न नं. ब.१ बाट आएको उत्तर (नोकरी पाउने संघ/संस्था/उद्योग/केन्द्रको नाम) प्रश्न नं. ब.७.१ को खाली ठाउँमा भर्नुहोस् ।

ब.७.१ भन्दा अघि नजिकको कम्तिमा १० जनाले काम पाउन सक्ने ठाउँ कहाँ थियो ?

ठाउँको नाम..... संघ/संस्था/उद्योग/केन्द्रको नाम.....

त्यस भन्दा अगाडी कुनै किसिमको नोकरी पाउने ठाउँ नै थिएन ~~खण्ड~~ ट मा जानुहोस् ।

ब.८ त्यो ठाउँमा सबभन्दा पहिला कहिले देखि नोकरी पाउन शुरु भएको हो ?

.....सालमहिना → क्यालेण्डरमा २ भर्नुहोस्

ब.९ यस टोलबाट हिडेर जांदा त्यो ठाउँमा पुग्न कति समय लाग्दथ्यो ?

.....घण्टामिनेट

ब.१० त्यो ठाउँमा बसबाट पनि जान सकिन्थ्यो ?

१. सकिन्थ्यो ५. सकिदैन थियो → प्रश्न नं. ब.१३ मा जानुहोस्

ब.११ बसबाट जाँदा त्यो ठाउँमा पुग्न कति समय लाग्दथ्यो ?

.....घण्टामिनेट

ब.१२ बसबाट जाँदा त्यो ठाउँमा पुग्न कति भाडा लाग्दथ्यो ?

.....रुपैयापैसा

ब.१३ प्रश्न नं. ब.७.१ बाट आएको उत्तर (नोकरी पाउने संघ/संस्था/उद्योग/केन्द्रको नाम) प्रश्न नं. ब.१३.१ को खाली ठाउँमा भर्नुहोस् ।

ब.१३.१ भन्दा अघि नजिकको कम्तिमा १० जनाले काम पाउन सक्ने ठाउँ कहाँ थियो ?

ठाउँको नाम..... संघ/संस्था/उद्योग/केन्द्रको नाम.....

त्यस भन्दा अगाडी कुनै किसिमको नोकरी पाउने ठाउँ नै थिएन ~~खण्ड~~ ट मा जानुहोस् ।

अ.१४ त्यो ठाउँमा सबभन्दा पहिला कहिले देखि नोकरी पाउन शुरु भएको हो ?

.....सालमहिना → क्यालेण्डरमा ३ भर्नुहोस्

अ.१५ यस टोलबाट हिडेर जाँदा त्यो ठाउँमा पुग्न कति समय लाग्दथ्यो ?

.....घण्टामिनेट

अ.१६ त्यो ठाउँमा बसबाट पनि जान सकिन्थ्यो ?

१. सकिन्थ्यो ५. सकिदैन थियो → खण्ड ट मा जानुहोस्

अ.१७ बसबाट जाँदा त्यो ठाउँमा पुग्न कति समय लाग्दथ्यो ?

.....घण्टामिनेट

अ.१८ बसबाट जाँदा त्यो ठाउँमा पुग्न कति भाडा लाग्दथ्यो ?

.....रुपैयापैसा → खण्ड ट मा जानुहोस्

खण्ड ट: साना किसान विकास आयोजना

खण्ड ट का प्रश्नहरू मेघौली, शुक्रनगर र जगतपुर गा.वि.स. मा मात्र सोध्नुहोला । अब हामी साना किसान विकास समुहको वारेमा कुरा गरौं । साना किसान विकास समुह भन्नाले कृषि विकास बैक अन्तर्गतको साना किसान विकास आयोजना अन्तर्गत गठन भएको समुह भन्ने बुझिन्छ ।

ट.१ यस टोलमा साना किसान विकास आयोजना अन्तर्गतको साना किसान समुह छ कि छैन ?

१. छ

प्रश्न नं ट ३ मा जानुहोस्

५. छैन

ट.२ यस टोलमा कुनै समयमा साना किसान विकास आयोजना अन्तर्गत गठन भएका साना किसान समुह थिए कि थिएनन् ?

१. थियो

५. थिएन

खण्ड ठ मा जानुहोस्

ट.३ यस टोलमा सबै भन्दा पहिले साना किसान विकास आयोजना अन्तर्गतको साना किसान समुह कहिले गठन भएको हो ?

.....सालमहिना

ट.४ यस टोलमा साना किसान विकास आयोजना अन्तर्गतका साना किसान समुह कति वटा समुह थिए वा छन् ?

.....समुह संख्या

ट.५ ति समुहहरुको नाम र प्रथम पटक गठन भएको मिति र किसिम (महिला, पुरुष वा महिला र पुरुष दुवै भएका) बताई दिनु हुन्छ कि ?

क्र.स.	समूको नाम/नम्बर	किसिम	समूह गठन भएको मिति
१.साल महिना
२.साल महिना
३.साल महिना
४.साल महिना
५.साल महिना
६.साल महिना
७.साल महिना
८.साल महिना
९.साल महिना
१०.साल महिना

खण्ड ठ मा जानुहोस्

खण्ड ठ: महिला समूह

अब हामी महिला समुहका वारेमा कुरा गरौं । महिला समुह भन्नाले महिलाहरुको बिकासका लागि उनीहरुको आफ्नै सकृयतामा गठन भएका विभिन्न समूहहरु जस्तै आमा समुह, महिला बिकास साखा अन्तर्गत गठन भएका महिला समूह, नेपाल महिला संघ, अखिल नेपाल महिला संगठन आदि सम्भन्नु पर्दछ । यसमा अन्य बिकास निकायहरु जस्तै कृषि बिकास शाखा, पशु बिकासशाखा, बन, सिंचाई आदी कार्यलयहरुले गठन गरेका महिला कृषक समूह वा महिला उपभोक्त समूह समावेश नगर्नुहोला ।

ठ.१ यस टोलमा महिला समुह छन् कि छैनन् ?

१. छन्

प्रश्न नं ठ ३ मा जानुहोस्

५. छैनन्

ठ.२ यस टोलमा कुनै समयमा महिला समुह थिए कि थिएनन् ?

१. थिए

५. थिएनन्

खण्ड ड मा जानुहोस्

ठ.३ यस टोलमा सबै भन्दा पहिले महिला समुह कहिले गठन भएको हो ?

.....सालमहिना

ठ.४ यस टोलमा कति वटा महिला समुह थिए वा छन् ?

.....समुह संख्या

ठ.५ ति समुहहरूको नाम र प्रथम पटक गठन भएको मिति र किसिम बताई दिनु हुन्छ कि ?

क्र.स.	समूहको नाम/नम्बर	किसिम	समुह गठन भएको मिति
१.साल महिना
२.साल महिना
३.साल महिना
४.साल महिना
५.साल महिना
६.साल महिना
७.साल महिना
८.साल महिना
९.साल महिना
१०.साल महिना

खण्ड ड मा जानुहोस्

खण्ड ड: उपभोक्ता समूह

अब हामी उपभोक्ता समुह वारेमा कुरा गरौं । उपभोक्ता समुह भन्नाले गाउँका मानिसहरूले आफ्नो गाउँ स्तरमा भएका सामुहिक/सार्वजनिक रूपमा प्रयोग गरिने सम्पति/सम्पदाहरू जस्तै वन, सिंचाई, कुलो वा नहर, बाटो, ईनार वा खानेपानी तटबन्ध, ढल निकास आदीको सुरक्षा, विकास, उपयोग र मर्मत सम्भार तथा व्यवस्था गर्न उनीहरूको आफ्नै सकृयतामा गठन भएका विभिन्न किसिमका समूहहरू भन्ने सम्झनु पर्दछ । उपभोक्त समूहको सदस्य भन्नाले उपभोक्ता समितिको सदस्य नभै माथि उल्लेखित कार्यक्रममा सहभागी बनि त्यसको उपभोग गर्ने व्यक्तिलाई जनाउँछ । यसमा अन्य सामाजिक विकासका उद्देश्य लिएर गठन भएका समुहहरू जस्तै स्कूल संचालक समिती, ढुकुटी समूह, लकब, चारपाते लकब, कृषि तथा भेटनरी समूह, विभिन्न गैर सरकारी संगठन तथा बहुदेशीय समूहहरूलाई समावेश नगर्नु होला ।

ड.१ यस टोलमा उपभोक्ता समुह छन् कि छैनन् ?

१. छन् → प्रश्न नं ड ३ मा जानुहोस्

५. छैनन्

ड.२ यस टोलमा कुनै समयमा उपभोक्ता समुह थिए कि थिएनन् ?

१. थिए ५. थिएनन् → खण्ड ड मा जानुहोस्

ड.३ यस टोलमा सबै भन्दा पहिले उपभोक्ता समुह कहिले गठन भएको हो ?

.....सालमहिना

ड.४ यस टोलमा कति वटा उपभोक्ता समुह थिए वा छन् ?

.....समुह संख्या

ड.५ ति समुहहरुको नाम र प्रथम पटक गठन भएको मिति र किसिम बताई दिनु हुन्छ कि ?

क्र.स.	समूहको नाम/नम्बर	किसिम	समुह गठन भएको मिति
१.साल महिना
२.साल महिना
३.साल महिना
४.साल महिना
५.साल महिना
६.साल महिना
७.साल महिना
८.साल महिना
९.साल महिना
१०.साल महिना

खण्ड ढ मा जानुहोस्

खण्ड ढ: अन्य समूह

अब हामी खण्ड ट, ठ, ड मा उल्लेख गरिएका समुहहरू बाहेकका अन्य समूह वारेमा कुरा गरौं । अन्य समूह भन्नाले गाउँका मानिसहरूले आफ्नो गाउँको सामाजिक तथा आर्थिक विकासका उद्देश्य लिएर गठन भएका समूहहरू जस्तै स्कूल संचालक समिती, ढुकुटी समूह, लकब, चारपाते लकब, कृषि तथा भेटनरी समूह, विभिन्न गैर सरकारी संगठन तथा बहुद्देश्य समूह भन्ने सम्झनु पर्दछ । यसमा गाउँ स्तरमा भएका सामुहिक/सार्वजनिक रूपमा प्रयोग गरिने सम्पति/सम्पदाहरू जस्तै वन, सिंचाई, कुलो वा नहर, बाटो, ईनार वा खानेपानी तटबन्ध, ढल निकास आदीको सुरक्षा, विकास, उपयोग र मर्मत सम्भार तथा व्यवस्था गर्न गठन भएका उपभोक्ता समूह, साना किसान समूह र खण्ड ठ मा उल्लेख गरिएका महिला समूहहरू समावेश नगर्नु होला ।

ढ.१ यस टोलमा खण्ड ट, ठ, ड मा उल्लेख गरिएका समुहहरू बाहेकका अन्य समूहहरू छन् कि छैनन् ?

१. छ/छन्

प्रश्न नं १३ मा जानुहोस्

५. छैन/छैनन्

ढ.२ यस टोलमा कुनै समयमा खण्ड ट, ठ, ड मा उल्लेख गरिएका समुहहरू बाहेकका अन्य समुहहरू थिए कि थिएनन् ?

१. थिए

५. थिएनन्

ढ.३ यस टोलमा खण्ड ट, ठ, ड मा उल्लेख गरिका समुहहरू बाहेकका कुनै अन्य समुह सबै भन्दा पहिले कहिले गठन भएको हो ?

.....सालमहिना

ढ.४ यस टोलमा खण्ड ट, ठ, ड मा उल्लेख गरिका समुहहरू बाहेकका कति वटा अन्य समुहहरू थिए वा छन् ?

.....समुह संख्या

ड.५ ति समूहहरूको नाम, किसिम र प्रथम पटक गठन भएको मिति बताई दिनु हुन्छ कि ?

क्र.स.	समूहको नाम/नम्बर	किसिम	समूह गठन भएको मिति
१.साल महिना
२.साल महिना
३.साल महिना
४.साल महिना
५.साल महिना
६.साल महिना
७.साल महिना
८.साल महिना
९.साल महिना
१०.साल महिना

हामीलाई तपाईंको टोलको बारेमा महत्वपूर्ण जानकारीका साथै अमूल्य समय दिएर सहयोग गरिदिनु भएकोमा तपाईंहरूलाई धेरै धेरै धन्यवाद दिन चाहन्छौं । हामी फेरि फेरि पनि तपाईंहरूको सहयोगको आशा राख्दछौं ।

अहिलेको ठीक समय

चितवन उपत्यकाको पारिवारिक अध्ययन
स्थानिय स्तरमा उपलब्ध सुविधाहरुको विवरण

भाग: ३

(मुख पृष्ठ)

विषय: छर छिमेक सम्बन्धि विवरण

संकेताङ्क: नाम:

बस्तिको नाम: किसिम:

ठेगाना: गा.वि.स: वडा नं.:

अन्तरवार्ता सम्पन्न मिति:

अन्तरवार्ता लिनु अघिको सम्पादन अवधि:

अन्तरवार्ता लिन लागेको अवधि:

अन्तरवार्ता लिए पछिको सम्पादन अवधि:

अन्तरवार्ता दिने व्यक्तिको नाम:

अन्तरवार्ता लिने व्यक्तिको नाम:

प्रश्नावली जांच गर्ने व्यक्तिको नाम:

सही:

नमस्कार! हामी रामपुर क्याम्पस द्वारा संचालित चितवन उपत्यकाको पारिवारिक अध्ययनको शिलशिलामा आएका हौं । यस पटक हामी यस टोलमा उपलब्ध विभिन्न सरसुविधाहरु जस्तै मन्दिर, पुलिस सेवा, रोजगारी, र बस स्टप सम्बन्धि जानकारी लिन चाहन्छौं । (अन्तवार्ता लिन जाने व्यक्तिहरुले आफ्नो परिचय दिने र परिचय लिने)

खण्ड "ण" मन्दिर

अहिलेको ठीक समय

अब हामी मन्दिर सम्बन्धि केही कुरा गरौं । मन्दिर भन्नाले मानिसहरु भगवानको पुजा अथवा प्रार्थना गर्न जाने विभिन्न प्रकारका देवि देवताका मन्दिर, गुम्बा, मस्जिद वा चर्च आदि ठाउँलाई सम्झनु पर्दछ ।

ण.१ यस टोलबाट सबै भन्दा नजिक भगवानको पुजा अथवा प्रार्थना गर्न जाने मन्दिर, गुम्बा, मस्जिद वा चर्च कहाँ छ ?

ठाउँको नाम

ण.२ यो मन्दिर, गुम्बा, मस्जिद वा चर्च के हो ?

१. मन्दिर

२. गुम्बा

३. मस्जिद

४. चर्च

५. अन्य (खुलाउनुहोस्)

ण.३ यो (मन्दिर, गुम्बा, मस्जिद, चर्च) को नाम के हो ?

नाम

ण.४ यो कहिले स्थापना भएको हो ?

.....सालमहिना → क्यालेण्डरमा १ भर्नुहोस्

ण.५ यस टोलबाट हिडेर जाँदा यो मा पुग्न कति समय लाग्छ ?

.....घण्टामिनेट

ण.६

अन्तरवार्ता लिनेले जाँचेः
यस टोलबाट (मन्दिर, गुम्बा, मशिजद वा चर्च को नाम) मा हिडेर
पुग्न १० मिनेट वा १० मिनेट भन्दा कम लाग्छ कि बढि लाग्छ प्रश्न नं. ण ५ को
उत्तर हेरेर चिनो लगाउनुहोस् ।

१. कम लाग्छ

५. बढी लाग्छ

प्रश्न नं. ण ८ मा जानुहोस् ।

ण.७

यो टोलबाट १० मिनेट भित्रमा हिडेर पुग्न सकिने सबै मन्दिर गुम्बा, मशिजद वा
चर्चको नाम, किसिम र स्थापना मिति बताई दिनु हुन्छ कि ?

क्र.स	मन्दिरको नाम	किसिम	स्थापना मिति
१.
२.
३.
४.
५.

ण.८

प्रश्न नं. ण ३ बाट आएको उत्तर (मन्दिर, गुम्बा, मशिजद, चर्च को नाम) प्रश्न नं.
ण. ८.१ को खाली ठाउँमा भर्नुहोस् ।

ण.८.१भन्दा अघि सबै भन्दा नजिक भगवानको पुजा अथवा प्रार्थना गर्न जाने मन्दिर, गुम्बा, मशिजद वा चर्च कहाँ थियो ?

ठाउँको नाम

ण.९ त्यो मन्दिर, गुम्बा, मशिजद वा चर्च के हो ?

१. मन्दिर

२. गुम्बा

३. मशिजद

४. चर्च

५. अन्य (खुलाउनुहोस्)

ण.१० त्यो को नाम के थियो/हो ?

नाम

ण.११ त्यो कहिले स्थापना भएको थियो/हो ?

.....सालमहिना → क्यालेण्डरमा २ भर्नुहोस्

ण.१२ यस टोलबाट हिडेर जाँदा त्यो मा पुग्न कति समय लाग्थ्यो/लाग्छ ?

.....घण्टामिनेट

त्यस भन्दा अगाडी कुनै किसिमको मन्दिर, गुम्बा, मशिजद वा चर्च नै थिएन ~~खण्ड~~
ट मा जानुहोस् ।

ण.१३ प्रश्न नं. ण ६.१ बाट आएको उत्तर (मन्दिर, गुम्बा, मशिजद, चर्च को नाम) प्रश्न नं. ण. १३.१ को खाली ठाउँमा भर्नुहोस् ।

ण.१३.१भन्दा अघि सबै भन्दा नजिक भगवानको पुजा अथवा प्रार्थना गर्न जाने मन्दिर, गुम्बा, मशिजद वा चर्च कहाँ थियो ?

ठाउँको नाम

ण.१४ त्यो मन्दिर, गुम्बा, मशिजद वा चर्च के हो ?

१. मन्दिर

२. गुम्बा

३. मशिजद

४. चर्च

५. अन्य (खुलाउनुहोस्)

ण.१५ त्यो को नाम के हो ?

१. मन्दिर

२. गुम्बा

३. मशिजद

४. चर्च

५. अन्य (खुलाउनुहोस्)

ण.१६ त्यो कहिले स्थापना भएको हो ?

.....सालमहिना → क्यालेण्डरमा ३ भर्नुहोस्

ण.१७

यस टोलबाट हिडेर जाँदा त्यो मा पुग्न कति समय लाग्थ्यो वा लाग्छ?

.....घण्टामिनेट

त्यस भन्दा अगाडी कुनै किसिमको मन्दिर, गुम्बा, मशिजद वा चर्च नै थिएन ~~खण्ड~~
ट मा जानुहोस् ।

हामीलाई तपाईंको टोलमा भएका मन्दिर, गुम्बा मशिजद वा चर्च आदिका बारेमा
जानकारी दिनु भएकोमा धेरै धेरै धन्यवाद ।

खण्ड “ट” पुलिस चौकी

अब हामी प्रहरी चौकी सम्बन्धि केही कुरा सोध्दैछौ । पुलिस चौकी भन्नाले गाँउ घर र समाजलाई सुरक्षा दिने उद्देश्यले स्थापना भएका स्थाई वा अस्थायी उप-चौकी, चौकी वा केन्द्र आदिलाई सम्भन्नु पर्दछ । यसमा वनपाले, राष्ट्रिय निकुञ्ज र वन्य जन्तु संरक्षक वा सेनाहरूलाई यसमा समावेश नगर्नु होला ।

ट.१ यस टोलबाट सबै भन्दा नजिकको पुलिस चौकी कहाँ छ ?

ठाउँको नाम

पुलिस चौकीको नाम

ट.२ यो पुलिस चौकी कहिले स्थापना भएको हो ?

.....सालमहिना → क्यालेण्डरमा १ भर्नुहोस्

ट.३ यस टोलबाट हिडेर जाँदा यो पुलिस चौकीमा पुग्न कति समय लाग्छ ?

.....घण्टामिनेट

हामीलाई पुलिस चौकी सम्बन्धि महत्वपूर्ण जानकारी दिनु भएकोमा धेरै धेरै धन्यवाद !

खण्ड “ठ” रोजगारी

अहिलेको ठीक समय

अब हामी यस टोलबाट आधा घण्टा भित्र हिंडेर पुग्न सकिने रोजगारीका अवसर सम्बन्धि केही कुरा गरौं । रोजगारीका अवसर भन्नाले यस टोलबाट आधा घण्टा भित्र हिंडेर पुग्न सकिने फ्याक्ट्री, स्कूल, सरकारी कार्यालयहरू, होटलहरू, बैंक आदि ठाउँलाई सम्भक्तु पर्दछ ।

ठ.१

हाल यस टोलबाट आधा घण्टा भित्र हिंडेर पुग्न सकिने फ्याक्ट्री, स्कूल, सरकारी कार्यालयहरू, होटलहरू, बैंक आदिमा जम्मा कति जना जती मान्छेहरू जागिर खान्छन् ?

क. ० देखि ९ जनासम्म

खण्ड ड मा जानुहोस्

ख. १० देखि ४९ जनासम्म

ग. ५० देखि ९९ जनासम्म

घ. १०० देखि १९९ जनासम्म

ड. २०० देखि ४९९ जनासम्म

च. ५०० वा सो भन्दा बढी

ठ.२

.....मान्छेहरूले कहिले देखि यहाँ जागिर खान थाले ?

.....सालमहिना

क्यालेण्डरमा १ भर्नुहोस्

ठ.३(प्रश्न नं ठ २ को उत्तर) भन्दा अगाडी यस टोलबाट आधा घण्टा भित्र हिंडेर पुग्न सकिने फ्याक्ट्री, स्कूल, सरकारी कार्यालय, होटल, बैंक आदिमा जम्मा कति जना जती मान्छेहरु जागिर खान्थे ?

क. ० देखि ९ जनासम्म

खण्ड ड मा जानुहोस्

ख. १० देखि ४९ जनासम्म

ग. ५० देखि ९९ जनासम्म

घ. १०० देखि १९९ जनासम्म

ड. २०० देखि ४९९ जनासम्म

च. ५०० वा सो भन्दा बढी

ठ.४मान्छेहरुले कहिले देखि यहाँ जागिर खान थाले ?

.....सालमहिना

क्यालेण्डरमा २ भर्नुहोस्

ठ.५(प्रश्न नं ठ ४ को उत्तर) भन्दा अगाडी यस टोलबाट आधा घण्टा भित्र हिंडेर पुग्न सकिने फ्याक्ट्री, स्कूल, सरकारी कार्यालय, होटल, बैंक आदिमा जम्मा कति जना जती मान्छेहरु जागिर खान्थे ?

क. ० देखि ९ जनासम्म

खण्ड ड मा जानुहोस्

ख. १० देखि ४९ जनासम्म

ग. ५० देखि ९९ जनासम्म

घ. १०० देखि १९९ जनासम्म

ड. २०० देखि ४९९ जनासम्म

च. ५०० वा सो भन्दा बढी

ठ.६मान्छेहरुले कहिले देखि यहाँ जागिर खान थाले ?

.....सालमहिना

क्यालेण्डरमा ३ भर्नुहोस्

ठ.७(प्रश्न नं ठ ६ को उत्तर) भन्दा अगाडी यस टोलबाट आधा घण्टा भित्र हिंडेर पुग्न सकिने फ्याक्ट्री, स्कूल, सरकारी कार्यालय, होटल, बैंक आदिमा जम्मा कति जना जती मान्छेहरु जागिर खान्थे ?

क. ० देखि ९ जनासम्म

खण्ड ड मा जानुहोस्

ख. १० देखि ४९ जनासम्म

ग. ५० देखि ९९ जनासम्म

घ. १०० देखि १९९ जनासम्म

ड. २०० देखि ४९९ जनासम्म

च. ५०० वा सो भन्दा बढी

ठ.८मान्छेहरुले कहिले देखि यहाँ जागिर खान थाले ?

.....सालमहिना

क्यालेण्डरमा ४ भर्नुहोस्

हामीलाई रोजगारी सम्बन्धि महत्वपूर्ण जाकारी दिनु भएकोमा धेरै धेरै धन्यवाद ।

खण्ड “ड” बस स्टप

अहिलेको ठीक समय

अब हामी बस सेवा सम्बन्धि केही कुरा गरौं ।

ड.१ यस टोलबाट सबै भन्दा नजिक बस चढ्न पाईने ठाउँ (बस स्टप) कहाँ छ ?

ठाउँको नाम..... →

ड.२ यस टोलबाट त्यस बस चढ्न पाईने ठाउँमा (बस स्टप) हिडेर जान कति समय लाग्छ ?

.....घण्टामिनेट

ड.३ बस चढ्न पाईने ठाउँबाट (बस स्टप) नारायणगढ/भरतपुर सम्म बसमा चढेर पुग्न कति समय लाग्छ ?

.....घण्टामिनेट

ड.४ त्यस ठाउँबाट बस चलन कहिले देखि शुरु भएको हो ?

.....सालमहिना →

ड.५ त्यस ठाउँबाट कहिले देखि नियमित रूपले बस चलन थालेको हो ?

.....सालमहिना → क्यालेण्डरमा १ भर्नुहोस्

ड.६ प्रश्न नं.ड.१ बाट आएको उत्तर प्रश्न नं.ड.६.१ को खाली ठाउँमा भर्नुहोस्

ड.६.१ भन्दा अगाडी, यस टोलबाट सबैभन्दा नजिक बस चढ्न पाईने ठाउँ (बस स्टप) कहाँ थियो ?

ठाउँको नाम..... नारायणगढ/भरतपुर → प्रश्न नं.ड.१६मा जानुहोस्

ड.७ यस टोलबाट त्यस बस चढ्न पाईने ठाउँमा (बस स्टप) हिडेर जान कति समय लाग्थ्यो/लाग्छ ?

.....घण्टामिनेट

ड.८ बस चढ्न पाईने ठाउँबाट (बस स्टप) नारायणगढ/भरतपुर सम्म बसमा चढेर पुग्न कति समय लाग्थ्यो/लाग्छ ?

.....घण्टामिनेट

ड.९ त्यस ठाउँबाट बस चलन कहिले देखि शुरु भएको थियो ?

.....सालमहिना → क्यालेण्डरमा २ भर्नुहोस्

ड.१० त्यस ठाउँबाट कहिले देखि नियमित रूपले बस चलन थालेको हो ?

.....सालमहिना → क्यालेण्डरमा २ भर्नुहोस्

ड.११ प्रश्न नं.ड.६.१ बाट आएको उत्तर प्रश्न नं.ड.११.१ को खाली ठाउँमा भर्नुहोस्

ड.११.१ भन्दा अगाडी, यस टोलबाट सबैभन्दा नजिक बस चढ्न पाईने ठाउँ (बस स्टप) कहाँ थियो ?

ठाउँको नाम..... नारायणगढ/भरतपुर → प्रश्न नं.ड.१६मा जानुहोस्

ड.१२ यस टोलबाट त्यस बस चढ्न पाईने ठाउँमा (बस स्टप) हिडेर जान कति समय लाग्थ्यो/लाग्छ ?

.....घण्टामिनेट

ड.१३ बस चढ्न पाईने ठाउँबाट (बस स्टप) नारायणगढ/भरतपुर सम्म बसमा चढेर पुग्न कति समय लाग्थ्यो/लाग्छ ?

.....घण्टामिनेट

ड.१४ त्यस ठाउँबाट बस चलन कहिले देखि शुरु भएको थियो ?

.....सालमहिना → क्यालेण्डरमा ३ भर्नुहोस्

ड.१५ त्यस ठाउँबाट कहिले देखि नियमित रूपले बस चलन थालेको हो ?

.....सालमहिना → क्यालेण्डरमा ३ भर्नुहोस्

ड.१६ हामीलाई तपाईंको टोलमा भएका मन्दिर, पुलिस चौकी, रोजगारी र बस सेवा सम्बन्धि जानकारी दिनुभएकोमा धेरै धेरै धन्यवाद ।

अहिलेको ठीक समय

सम्पर्क विवरण

	पहिलो पटक	दोश्रो पटक	तेश्रो पटक	चौथो पटक	पांचौ पटक
मिति					
दिन/वार					
समय					
अन्तरवार्ता लिन जानको नाम					
अन्तरवार्ताको स्थिती/संकेत नं.					
सम्पर्क गर्न जादाको विवरण					

