
Health Service History Calendar*

*Original version used in field printed on cardstock.

For a detailed description see Axinn, William G., Jennifer S. Barber, and Dirgha J. Ghimire. 1997. "The Neighborhood History Calendar: A Data Collection Method Designed for Dynamic Multilevel Modeling." *Sociological Methodology* 27:355-392. PMID: 12348199

Table of Contents:
Time 1-Health Service History Data Collection Instrument

Measures are collected for all health services in the Chitwan valley. This includes health services that were open in the past but no longer open by the time of the study. The following characteristics by year from 1953 to 1995 are measured.

- Location of the Health service
- Date the Health service opened
- Number of hours per day the service is open
- Number of days per week the service is open
- Number general staff
- Number of health workers on staff
- Number of doctors on staff
- Whether there is a patient check-up facility
- Number of rooms
- Number of beds
- What family planning services are offered and the costs of those services
 - Pills
 - IUD
 - Depo-Provera
 - Condoms
 - Foam
 - Laparoscopy
 - Vasectomy
 - Mobile camps for sterilization
 - Other methods
- Whether a family planning motivation program is offered
- Whether prenatal programs are offered
- Whether diarrhea, nutrition, and maternity programs are offered

Chitwan Valley Family Study
Details on the Facilities Available at the Local Level
Part: 1

Subject: Information About Health Services

Sample ID :..... Name :.....

Settlement Name:..... Type:.....

Address:..... VDC :..... Ward # :.....

Interview Date :.....

Length of Pre-Edit :.....

Length of Interview :.....

Length of Post-Edit :.....

Name of the Respondent :.....

Name of the Interviewer :.....

Reviewed By :.....

Initials and Date :

Namaste! My name is and I work for the Chitwan Valley Family Study at the Institute of Agriculture and Animal Science, Rampur. This neighborhood is scientifically selected for our study. So, we are interested in collecting information on various community level physical facilities and services available within the neighborhood.

Health Services

Exact time

Let us start to talk about this health post/ clinic/ medical center (or other).

1 When was this health service first established?

.....Year Month

Show the calendar and fill it up.

2 Who provided the capital to start/ initiate this health service? How was the capital required accumulated?

3 When it was established, how many days did this health service open or provide services in a week in the beginning?

Days per week.....

Record on the calendar

4 Since then, has there been changes in the number of days per week that it provides services?

1. Yes

5. No

Go to question # 6

5

Interviewer's check point:

If there has been changes in the number of days of services available days, please fill up each changed date and description in the calendar.

6 How many hours of services per day was available in this health service in the beginning?

Hours per day.....

Record on the calendar

7 Has there been changes in the number of hours of services available in this health service since then?

1. Yes

5. No

Go to Question # 9

8 Interviewer's check point:
If there has been changes in the service available time, please fill up the each changes in time and description in the calendar.

9 How many employees (staff) were there in this health service when it was established?

Number of employees (staff)

Record on the calendar

10 Has there been changes in the number of employees (staff) or has it remained the same?

1. Yes

5. No

Go to Question # 12

11 Interviewer's check point:
If there is changed in staff number, please fill up the each time hanged number and description in the calendar.

12 When this health service was established were there any Woman Health Staff or Family Planning Staff services available?

1. Yes → Record on the calendar → Go to Question # 14

5. No

13 Has there been any Woman Health Staff or Family Planning Staff services available regularly in this health service since then?

1. Yes

5. No

Go to Question # 15

14 Interviewer's check point:
Record the regularity of services available from Woman Health / Family Planning Staff each time they were available (date and description) in the calendar.

15 When this health service was established, did regular check up of patients occur?

1. Yes → Record on the calendar → Go to Question # 17

5. No

16 Since then, has there been/ is there regular health check ups of patients in this health service?

1. Yes

5. No

Go to Question # 18

17 Interviewer's check point:
Record the changes in the availability of regular check up services (date and description) in this health service, in the calendar.

18 When the health service was established, how many rooms were there for checking patients?

Number of the rooms.....

19 Has there been any changes in the number of rooms available for checking patients in this health service since then?

1. Yes 5. No → Go to Question # 24

20 Interviewer's check point:
Record the changes in the number of rooms for checking patients since beginning up till the present (date and description) in the calendar.

21 When this health service was established how many beds were available for patients?

Number of the beds.....

22 Since then have here been any changes in the number of beds available for patients?

1. Yes 5. No → Go to Question # 24

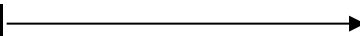
23 Interviewer's check point:
Record the changes in the number of beds available for patients since beginning up till the present (date and description) in the calendar.

24 Since the establishment of this health service have any family planning services/ facilities been available in this health service?

1. Yes

5. No

Go to Question # 26



25 Can you please tell me about the services listed below and their costs in this health service?

- (A) Pills (cheapest) per packet.....
- (B) I.U.D./Lupe/koile (per time).....
- (C) Depo (injection) per injection.....
- (D) Condom (cheapest) single price.....
- (E) Foam per (packet).....

Note: Please do not include permanent sterilization provided by mobile teams or others outside this health service.

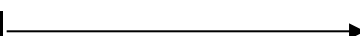
- (F) Laparoscopy
- (G) Vasectomy
- (H) Others:
-
-

26 Has this health service ever conducted a permanent sterilization program managed by a mobile team?

1. Yes

5. No

Go to Question # 28



26.(a) When did this health service conduct the first permanent sterilization program managed by a mobile team?

.....Year.....Month

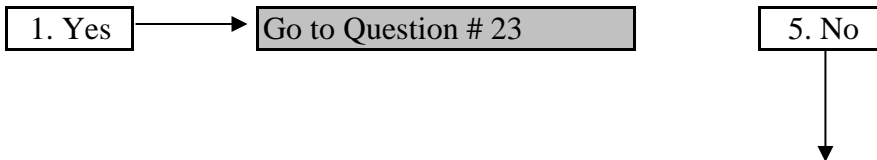
Record on the calendar

27

Interviewer's check point:
Please record the number of permanent sterilization programs conducted in this health service, managed by mobile teams (per year) in the calendar.

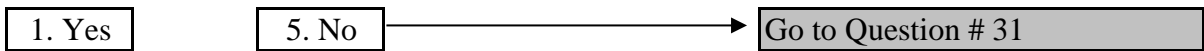
28

In the beginning of this health service, among other services, were there any door to door programs or home visit programs to motivate people about participating in the family planning program?



29

Since then have any door to door programs or home visit programs been organized by this health service to motivate people to participate in the family planning program?

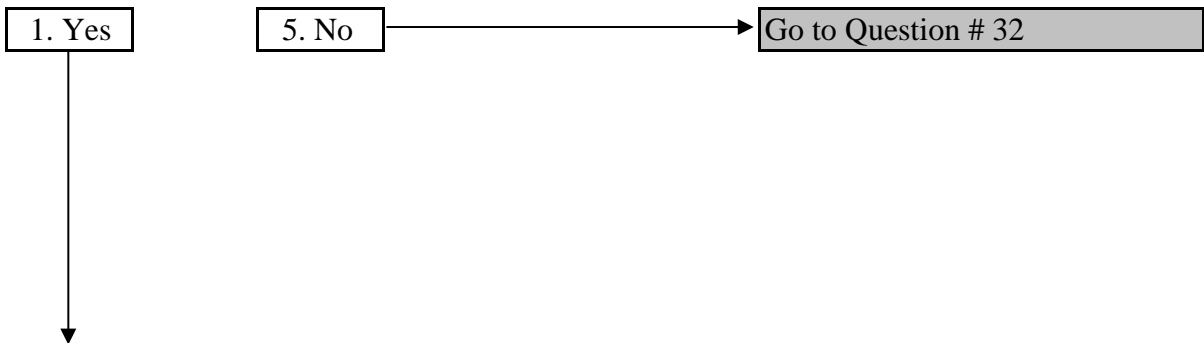


30

Interviewer's check point:
Record each event of programs organized by this health service to motivate people about participating in the family planning program (date and description).

31

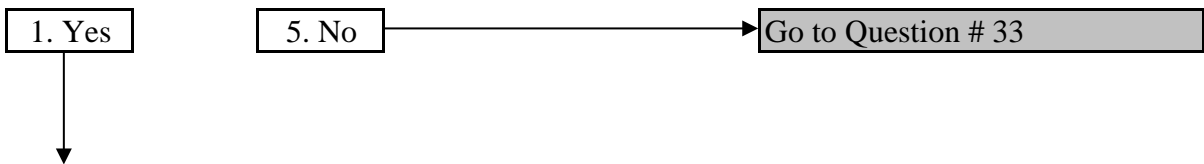
Has this health service ever conducted special programs related to family planning (special trainings or population education)?



31. (a) Interviewer's check point:
Please briefly record information about the special programs (date and type) in the following section:

.....
.....
.....
.....

32 When this health service was established, were there any types of services or information necessary for pregnant women available?



32. (a) What types of services were they?

.....
.....
.....

Go to Question # 34

33 Since then has any type of services or information necessary for pregnancy women been available?



33. (a) What were those health services?

.....

.....

.....

34 Interviewer's check point:
Record all the facilities/ services available in this health service for pregnancy women in the calendar (including dates and description).

35 Were any types of child vaccine services available in this health service in the beginning (apart from mobile teams)?

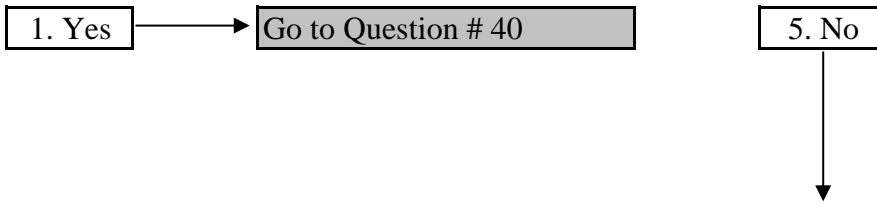


36 Has there been any types of child vaccine services available in this health service since then?



37 Interviewer's check point:
Record all dates and descriptions of when the vaccine services /facilities were made available at this health service, in the calendar.

38 When this health service was established, were there any services/ facilities or suggestions/ information for controlling diarrheal diseases for infants/children?

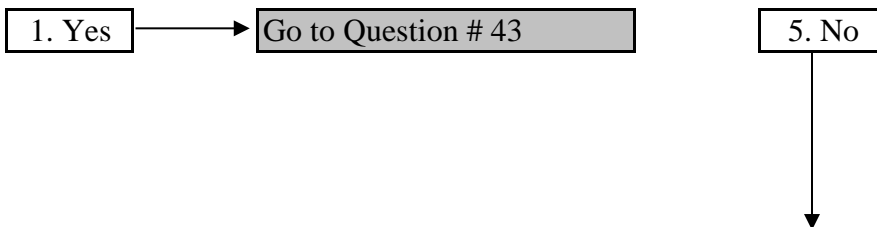


38 Since then, have there been any services/ facilities or suggestions/ information for controlling diarrheal diseases for infants/children in this health service?

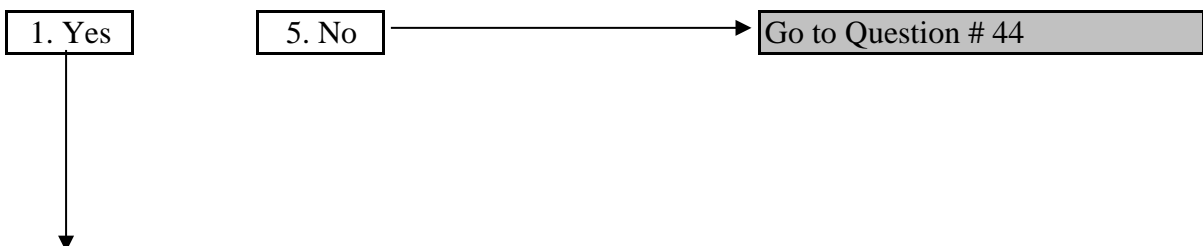


39 Interviewer's check point:
Record the time and descriptions of all the services/facilities and information/suggestions that were made available at this health service, in the calendar.

41 When this health service was established, did it provide any types of information/ suggestions and services/facilities related to food and nutrition?



42 Since then, has this health service provided any types of information/ suggestions and services/facilities related to food and nutrition?



43

Interviewer's check point:
Record all the dates and descriptions about the availability of services/facilities and information/ suggestions related to food and nutritious food in this health service.

44

When this health service was established, did it provide any type of maternity services/ facilities?

1. Yes

→ Go to Question # 46

5. No



45

Since then, has this health service provided any type of maternity services/ facilities?

1. Yes



5. No

→ Go to Question # 44

46

Interviewer's check point:
Please record details of the dates and descriptions of all the maternity services provided by this health service at different times, in the calendar.

47

We would like to thank you very much for your cooperation in providing your valuable time. We hope to continue receiving such cooperation again in the future.

Thank you

Exact time now.....

Contact Record

	First Visit	Second Visit	Third Visit	Fourth Visit
Date				
Day				
Time				
Interviewer Name				
Interview Status				
Contact Status				

चितवन उपत्यकाको पारिवारिक अध्ययन

स्थानिय स्तरमा उपलब्ध सुविधाहरुको विवरण

(मुख पृष्ठ)

विषय: स्वास्थ्य सेवा सम्बन्धि जानकारी

स्वास्थ्य सेवाको संकेताङ्क: _____

नाम: _____ किसिम: _____

ठेगाना: _____ गा.वि.स: _____ वडा नं.: _____

वस्ती (गाउँ): _____

अन्तरवार्ता सम्पन्न मिति: _____

अन्तरवार्ता लिनु अधिको सम्पादन अवधि: _____

अन्तरवार्ता लिन लागेको अवधि: _____

अन्तरवार्ता लिनु पछिको सम्पादन अवधि: _____

अन्तरवार्ता दिने व्यक्तिको नाम: _____

अन्तरवार्ता लिने व्यक्तिको नाम: _____

प्रश्नावली जांच गर्ने व्यक्तिको नाम: _____

सही: _____

नमस्कार! हामी रामपुर क्याम्पस द्वारा संचालित चितवन उपत्यकाको पारिवारिक

अध्ययन/अनुसन्धानको शिलशिलामा आएका हौं । हामी यस ठाउँमा उपलब्ध भएका विभिन्न सुविधाहरूको बारेमा जानकारी लिन चाहन्छौं । (अन्तवार्ता लिन जाने व्यक्तिहरूले आफ्नो परिचय दिने र परिचय लिने)

स्वास्थ्य सेवा

अहिलेको ठीक समय

हामी तपाईंसँग यस स्वास्थ्य सेवा (चौकी/क्लिनिक वा अन्य) बारे केही कुरा गर्न चाहन्छौं ।

१. यो स्वास्थ्य सेवा सबै भन्दा पहिला कहिले खोलिको हो ?

.....सालमहिना

क्यालेण्डर देखाएर जानकारी गराउनुहोस् र
क्यालेण्डरमा भर्नुहास्

२. यो स्वास्थ्य सेवा खोल्न शुरुमा कहाँबाट धनरासी प्राप्त भएको थियो ? कसरी धनरासी जुटाइएको थियो ?

३. यो स्वास्थ्य सेवा शुरु हुदा हप्तामा कति दिन खुल्दथ्यो वा सेवा उपलब्ध हुन्थ्यो ?

दिन प्रति हप्ता

क्यालेण्डरमा भर्नुहोस्

४. त्यसपछि सेवा उपलब्ध हुने दिनमा परिवर्तन भएको छ अथवा छैन ?

१. छ

५. छैन

प्रश्न नं. ६ मा जानुहोस्

५.

अन्तरवार्ता लिनेले जाँच्ने:

सेवा उपलब्ध हुने दिनहरूमा परिवर्तन भएको भए प्रत्येक पटक परिवर्तन भएको मिति र विवरण क्यालेण्डरमा भर्नुहोस् ।

६. यो स्वास्थ्य सेवा शुरु हुंदाको समयमा दिनको कति घण्टा सम्म सेवा उपलब्ध हुन्थ्यो ?

घण्टा प्रति दिन

क्यालेण्डरमा भर्नुहोस्

७. त्यस पछि सेवा उपलब्ध हुने समयमा परिवर्तन भएको छ अथवा छैन ?

१. भएको छ

५. भएको छैन

प्रश्न नं. ९ मा जानुहोस्

८. अन्तरवार्ता लिनेले जांच्ने:

सेवा उपलब्ध हुने समयमा परिवर्तन भएको भए प्रत्येक पटक परिवर्तन भएको मिति र

९. यो स्वास्थ्य सेवा शुरु हुंदाको समयमा जम्मा कति कर्मचारीहरु वा स्टाफहरु थिए ?

जम्मा कर्मचारी संख्या

क्यालेण्डरमा भर्नुहोस्

१०. के अहिले पनि कर्मचारीको संख्या त्यति नै छ अथवा संख्यामा परिवर्तन भएको छ ?

१. भएको छ

५. भएको छैन

प्रश्न नं. १२ मा जानुहोस्

११. अन्तरवार्ता लिनेले जांच्ने:

स्टाफहरुको संख्यामा प्रत्येक पटक भएको परिवर्तनको मिति र विवरण क्यालेण्डरमा भर्नुहोस् ।

१२. यो स्वास्थ्य सेवा शुरु हुंदाको समयमा यसमा मातृशिशु स्वास्थ्य कार्यकर्ता वा ग्रामिण स्वास्थ्य कार्यकर्ता अथवा परिवार नियोजन कार्यकर्ता उपलब्ध थिए कि थिएनन् ?

१. थिए → क्यालेण्डरमा भर्नुहोस् → प्रश्न नं. १४ मा जानुहोस्

५. थिएन

१३. त्यस पछि कुनै समयमा यस स्वास्थ्य सेवामा मातृशिशु स्वास्थ्य कार्यकर्ता, ग्रामिण स्वास्थ्य कार्यकर्ता अथवा परिवार नियोजन कार्यकर्ताको सुविधा नियमित रूपमा उपलब्ध भएको थियो अथवा छ ?

१. थियो/छ

५. थिएन/छैन

→ प्रश्न नं. १५ मा जानुहोस्

१४. अन्तरवार्ता लिनेले जांच्ने:
नियमित रूपले प्रत्येक पटकको स्वास्थ्य कार्यकर्ता (मातृशिशु कल्याण कार्यकर्ता) सुविधा उपलब्ध भएको मिति र विवरण क्यालेण्डरमा भर्नुहोस् ।

१५. यो स्वास्थ्य सेवा शुरु हुंदाको समयमा नियमित रूपमा विरामी जांच्ने गर्दथे ?

१. जांच्ने गर्दथे

→ क्यालेण्डरमा भर्नुहोस्

→ प्रश्न नं. १७ मा जानुहोस्

५. जांच्ने गर्दैनथे

१६. त्यस पछि कुनै समयमा नियमित रूपमा विरामी जांच्ने गर्दथे अथवा जांच्ने गर्दछन् ?

१. जांच्दथे/जांच्दछन्

५. जांच्दैनथे/जांच्दैनन्

→ प्रश्न नं. १८ मा जानुहोस्

१७. अन्तरवार्ता लिनेले जांच्ने:
यो स्वास्थ्य सेवा अन्तर्गत विरामी जांच्ने कार्यको प्रत्येक पटकको परिवर्तनको मिति र विवरण क्यालेण्डरमा भर्नुहोस् ।

१८. यो स्वास्थ्य सेवा शुरु हुदाको समयमा यसमा कति वटा विरामी जांचने कोठाहरु थिए ?

कोठा संख्या

१९. त्यस पछि यो स्वास्थ्य सेवा अन्तर्गत कुनै समयमा विरामी जांचने कोठाको संख्यामा कुनै

१. भएको छ

५. भएको छैन

प्रश्न नं. २१ मा जानुहोस्



२०. अन्तरवार्ता लिनेले जांचने:

स्थापना भएदेखि हालसम्म विरामी जांचने कोठा संख्यामा भएको प्रत्येक पटकको परिवर्तनको मिति र विवरण क्यालेण्डरमा भर्नुहोस् ।

२१. यो स्वास्थ्य सेवा शुरु हुदाको समयमा कति वटा विरामी जांचने शैयाहरु थिए ?

शैया संख्या

२२. त्यस पछि कुनै समयमा विरामी राख्ने शैयाको संख्यामा कुनै परिवर्तन भएको छ कि ?

१. भएको छ

५. भएको छैन

प्रश्न नं. २४ मा जानुहोस्



२३. अन्तरवार्ता लिनेले जांचने:

यस स्वास्थ्य सेवा अन्तर्गत विरामी राख्ने शैया संख्यामा भएको प्रत्येक पटकको परिवर्तनको मिति र विवरण क्यालेण्डरमा भर्नुहोस् ।

२४. यस स्वास्थ्य सेवा अन्तर्गत कुनै समयमा परिवार नियोजनको सुविधा उपलब्ध भएको थियो/अथवा छ ?

१. थियो/छ

५. थिएन/छैन

प्रश्न नं. २६ मा जानुहोस्

२५. यस स्वास्थ्य सेवामा उपलब्ध गराइएका तल उल्लेखित सुविधाहरूबारे विवरण र तिनीहरूको शुल्क (रुपैयाँ) कृपया बताई दिनु हुन्छ कि ?

(क) परिवार नियोजनका खाने चक्की (सबै भन्दा सस्तो) प्रति प्याकेट

(ख) आई. यू. डी./लुप/क्वाइल (प्रति रोपण)

(ग) डीपो प्रोभेरा (इनजेक्सन) प्रति सुई

(घ) ढाल/कण्डम (सबै भन्दा सस्तो) प्रति गोटा

(ङ) फोमिङ्ग चक्की (प्रति प्याकेट)

(नोट: यसमा स्वास्थ्य सेवा बाहिर वा घुम्ति टोली मार्फत उपलब्ध गराइने स्थायी परिवार नियोजन सेवालार्ई समावेश नगर्ने)

(च) महिला बन्ध्याकरण (प्रति अपरेशन)

(छ) पुरुष बन्ध्याकरण (प्रति अपरेशन)

(ज) अन्य तरिकाहरू:

.....

.....

२६. यस स्वास्थ्य सेवा अन्तर्गत कुनै समयमा घुम्ती टोलीद्वारा बन्ध्याकरण कार्यक्रम संचालन भएको थियो ?

१. थियो

५. थिएन

प्रश्न नं. २८ मा जानुहोस्

२६.क यस स्वास्थ्य सेवा अन्तर्गत सबै भन्दा पहिला कहिले घुम्ती टोली कार्यक्रमको आयोजना भएको थियो ?

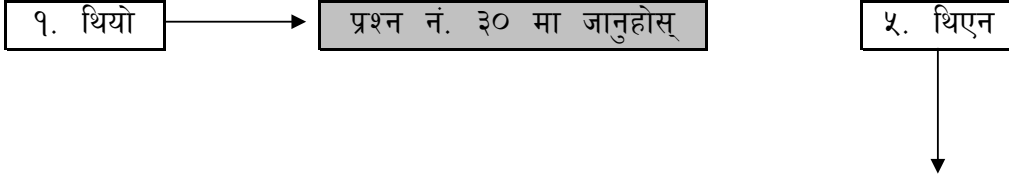
..... साल महिना

क्यालेण्डरमा भर्नुहोस्

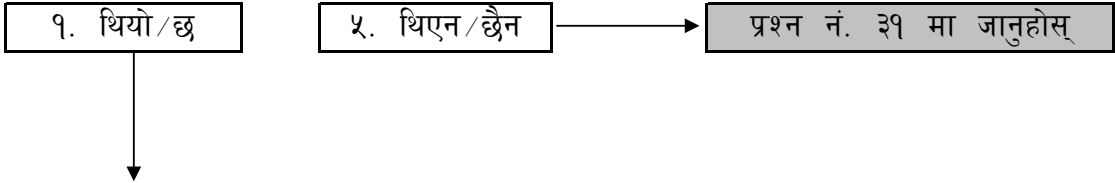
२७. अन्तरवार्ता लिनेले जांच्ने:

यस स्वास्थ्य सेवा अन्तर्गत घुम्ती टोलीद्वारा आयोजना गरिएको प्रति वर्ष बन्ध्याकरण कार्यक्रमको संख्या (प्रत्येक वर्षको) र विवरण क्यालेण्डरमा भर्नुहोस् ।

२८. यो स्वास्थ्य सेवा शुरु हुँदाको समयमा सुविधा/सेवा अन्तर्गत परिवार नियोजनको लागि उत्साहित गर्न मानिसहरूको घर भ्रमण गर्ने कार्यक्रम पनि समावेश थियो ?

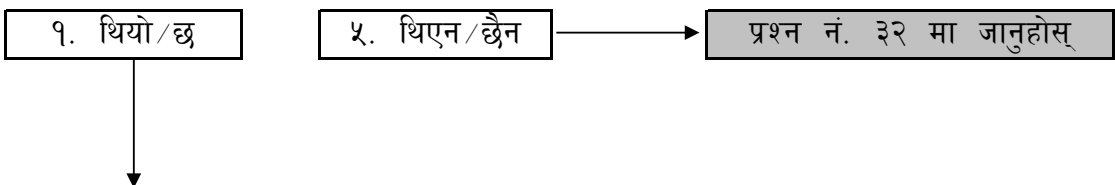


२९. यो स्वास्थ्य सेवा अन्तर्गत (शुरु अवस्था देखि हालसम्मको) कुनै समयमा मानिसहरूलाई परिवार नियोजन बारे उत्साहित गर्न घर भ्रमणको कार्यक्रम समावेश गरिएको थियो ?



३०. अन्तरवार्ता लिनेले जांच्ने:
यो स्वास्थ्य सेवा अन्तर्गत परिवार नियोजनको लागि मानिसहरूलाई उत्साहित गर्ने कार्यक्रमको प्रत्येक पटकको परिवर्तनको मिति र विवरण क्यालेण्डरमा भर्नुहोस् ।

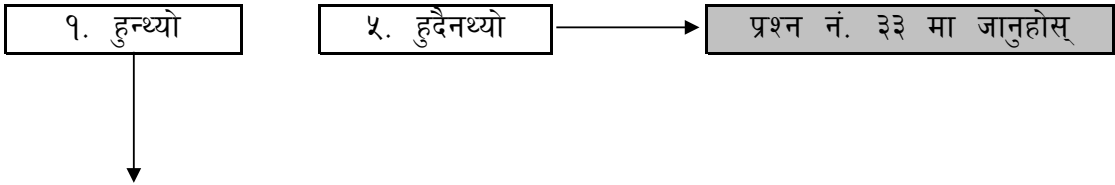
३१. यो स्वास्थ्य सेवा अन्तर्गत कुनै समयमा अन्य विशेष किसिमको परिवार नियोजनबारे उत्साहित गर्ने कार्यक्रमहरू (विशेष किसिमको तालिम वा जनसंख्या शिक्षा सहित) उपलब्ध थियो अथवा छ ?



३१.(क) अन्तरवार्ता लिनेले जांच्ने:

यस्तो विशेष किसिमको कार्यक्रमको संक्षिप्त जानकारी (मिति र प्रकार) तल उल्लेख गर्नुहोस् ।

३२. यो स्वास्थ्य सेवा शुरु हुंदाको समयमा के यसमा गर्भवती अवस्थामा आवश्यक पर्ने सल्लाह र सेवाहरु उपलब्ध हुन्थ्यो ?



३२.(क) के के सुविधाहरु उपलब्ध हुन्थे/थिए ?

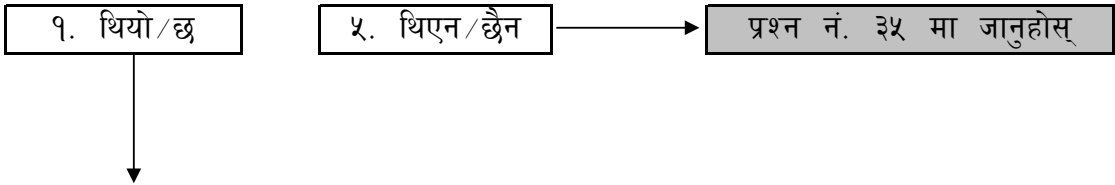
.....

.....

.....

प्रश्न नं. ३४ मा जानुहोस्

३३. यो स्वास्थ्य सेवा अन्तर्गत पछि कुनै समयमा गर्भवती अवस्थामा आवश्यक पर्ने सल्लाह र सेवाहरु उपलब्ध गराइएको थियो अथवा छ ?



३३.(क) के के स्वास्थ्य सुविधाहरु प्राप्त थिए ?⁹

३४.

अन्तरवार्ता लिनेले जांच्ने:

गर्भवती अवस्थामा आवश्यक पर्ने सल्लाह र सेवाहरु उपलब्ध भएको प्रत्येक पटकको विवरण (मिति सहित) क्यालेण्डरमा भर्नुहोस् ।

३५.

यो स्वास्थ्य सेवा शुरु हुँदाको समयमा कुनै किसिमको शिशु खोप कार्यक्रमको सेवा (घुम्ती टोली बाहेक) उपलब्ध थियो कि थिएन ?

१. थियो

प्रश्न नं. ३७ मा जानुहोस्

५. थिएन

३६.

यो स्वास्थ्य सेवा अन्तर्गत पछि कुनै समयमा कुनै किसिमको शिशु खोप कार्यक्रम संचालन गरेको थियो अथवा छ ?

१. थियो/छ

५. थिएन/छैन

प्रश्न नं. ३८ मा जानुहोस्

३७.

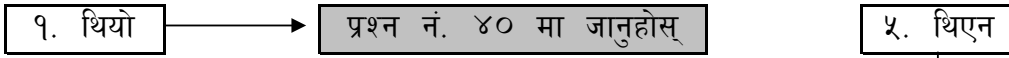
अन्तरवार्ता लिनेले जांच्ने:

यो स्वास्थ्य सेवा अन्तर्गत पछि समय समयमा संचालन गरेको खोप कार्यक्रमको विवरण (मिति सहित) क्यालेण्डरमा भर्नुहोस् ।

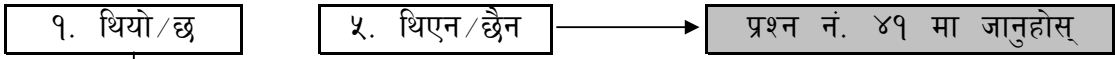
३८.

यो स्वास्थ्य सेवा शुरु हुँदाको समयमा शिशुहरुको भाडा पखाला नियन्त्रण सम्बन्धि

सल्लाह र सेवा उपलब्ध थियो अथवा थिएन ?

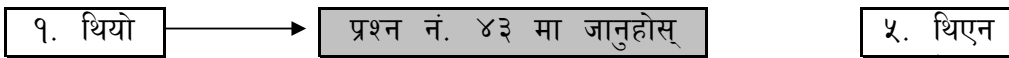


३९. त्यस पछि कुनै समयमा शिशुहरुको भाडा पखाला नियन्त्रण सम्बन्धि सल्लाह र सेवा उपलब्ध गराइएको थियो अथवा छ ?

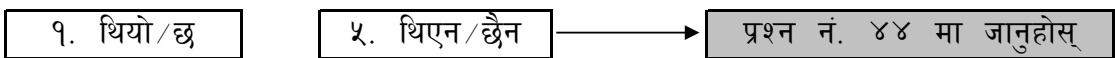


४०. अन्तरवार्ता लिनेले जांच्ने:
विभिन्न समयमा भाडा पखाला नियन्त्रण सम्बन्धि सल्लाह र सेवा उपलब्ध भएको विवरण (मिति सहित) क्यालेण्डरमा भर्नुहोस् ।

४१. यो स्वास्थ्य सेवा शुरु हुंदाको समयमा यसले कुनै किसिमको पौष्टिक आहार बारे सल्लाह र सेवा उपलब्ध गराएको थियो ?



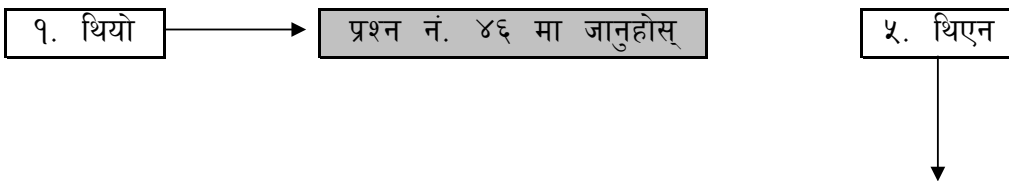
४२. यो स्वास्थ्य सेवा अन्तर्गत पछि कुनै समयमा पौष्टिक आहार बारे सल्लाह र सेवा उपलब्ध भएको थियो अथवा छ ?



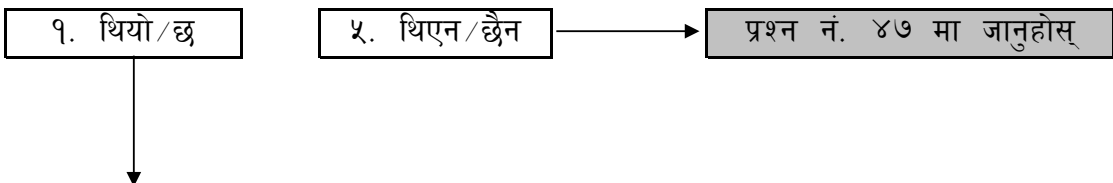
४३. अन्तरवार्ता लिनेले जांच्ने:

यो स्वास्थ्य सेवा अन्तर्गत पछि विभिन्न समयमा उपलब्ध गराएको प्रत्येक पटकको पौष्टिक आहार सम्बन्धि सल्लाह र सेवाको विवरण (मिति सहित) क्यालेण्डरमा भर्नुहोस् ।

४४. यो स्वास्थ्य सेवा शुरु हुँदाको समयमा यसले कुनै किसिमको प्रसव वा प्रसुती सेवा उपलब्ध गराएको थियो ?



४५. यो स्वास्थ्य सेवा अन्तर्गत पछि कुनै समयमा प्रसव अथवा प्रसुती सुविधा उपलब्ध गराएको थियो अथवा छ ?



४६. अन्तरवार्ता लिनेले जाँच्ने:
विभिन्न समयमा प्रसव र प्रसुती सेवा उपलब्ध भएको विवरण (मिति सहित) क्यालेण्डरमा भर्नुहोस् ।

४७. तपाईंले आफ्नो अमूल्य समय दिई सहयोग गरिदिनु भएकोमा हामी तपाईंलाई धन्यवाद दिन चाहन्छौं । हामी फेरि फेरि पनि तपाईंहरूको सहयोगको आशा राख्दछौं ।

"धन्यवाद"

अहिलेको ठीक समय:

सम्पर्क विवरण

विवरण	पहिलो पटक	दोश्रो पटक	तेश्रो पटक	चौथो पटक
मिति				
दिन/वार				
समय				
अन्तरवार्ता लिन जानको नाम				
अन्तरवार्ताको स्थिती/संकेत नं.				
सम्पर्क/सम्पर्क गर्न जादाको विवरण				

